



SOCIETÀ ITALIANA
DI CHIRURGIA VERTEBRALE
G.I.S.

XXXIV GIS



CONGRESSO NAZIONALE SOCIETÀ ITALIANA DI CHIRURGIA VERTEBRALE G.I.S.

Ergife Palace Hotel
ROMA, 17-19 MAGGIO 2012

Presidente del Congresso
Giuseppe Costanzo

Venerdì 18 Maggio 2012
3° Corso Congiunto A.N.I.N.-G.I.S. per Infermieri

Sabato 19 Maggio 2012
Corso per Fisioterapisti
Corso per Tecnici Ortopedici
Corso SIGM e Scienze Motorie



SAPIENZA
UNIVERSITÀ DI ROMA
Facoltà di Farmacia e Medicina

PROGRAMMA DEFINITIVO

SALA PLENARIA

SALA
PARALLELASALA
TARRAGONASALA
CESAREASALA
HAMA**Giovedì 17 maggio 2012**

13,00	Apertura segreteria e registrazione dei partecipanti
	13,00-14,00 Welcome Snack
13,50	Introduzione ai lavori e apertura del Congresso
14,00	I Sessione RACHIDE CERVICALE
15,20	II Sessione PATOLOGIA DEGENERATIVA LOMBARE 1
16,50	Controversie TRATTAMENTO DELLA SCOLIOSI DEGENERATIVA DELL'ANZIANO
	16,00-17,30 Open Coffee
17,20	Lettura Magistrale J. P. Steib DEROTATION TECHNIQUES ON SCOLIOSIS SURGERY
17,40	III Sessione PATOLOGIA DEGENERATIVA LOMBARE 2
18,38	Corso di Istruzione MIELOPATIE DORSALI
19,20	Compilazione del questionario ECM
19,25	Chiusura dei lavori
19,30	Cerimonia Inaugurale presso la sede congressuale 19,30-20,30 Aperitivo

Venerdì 18 maggio 2012

08,00	IV Sessione SCOLIOSI DELL'INFANZIA E DELL'ADOLESCENZA	
09,26	V Sessione SCOLIOSI DELL'ADULTO E DEFORMITA' SAGITTALI	
10,45	Lettura Magistrale G. D. Picetti CHIRURGIA MININVASIVA DELLE SCOLIOSI PER VIA ANTERIORE	
11,05	Consensus Conference ARTRODESI LOMBARE NELLE INSTABILITA': 180° o 360°?	09,30 - 17,30 CORSO CONGIUNTO A.N.I.N.-G.I.S.
	10,00-11,30 Open Coffee	
11,45 13,00	Assemblea Soci	
13,00	VI Sessione SCIENZA DI BASE E BIOMATERIALI	
14,00	12,30-14,00 Buffet Lunch Sala Baalbek	

TAVOLA SINOTTICA

	SALA PLENARIA	SALA PARALLELA	SALA TARRAGONA	SALA CESAREA	SALA HAMA
Venerdì 18 maggio 2012					
14,00			Simposio AOSpine	Workshop Medtronic	Workshop Scient'x Alphatex Spine
15,00	VII Sessione TRAUMATOLOGIA	09,30 - 17,30 CORSO CONGIUNTO A.N.I.N.-G.I.S.			
16,20	Simposio STABILIZZAZIONE PERCUTANEA NELLE PATOLOGIE DEGENERATIVE LOMBARI				
	16,00-17,30 Open Coffee				
17,10	VIII Sessione TUMORI				
18,36	Corso di Istruzione IPERCIFOSI TORACICA				
19,20	Compilazione del questionario ECM				
19,25	Chiusura dei lavori				
21,00	Cena Sociale				
Sabato 19 maggio 2012					
08,30	IX Sessione DIAGNOSTICA PER IMMAGINI E BIOMECCANICA	08,30 - 13,45 CORSO TECNICI ORTOPEDICI	08,00 - 13,20 CORSO FISIOTERAPISTI	08,30 - 13,10 CORSO SIGM e SCIENZE MOTORIE	
09,36	X Sessione SPONDILOLISTESI				
10,16	XI Sessione SPONDILODISCITI ED EMOTRASFUSIONI				
11,04	Simposio DECOMPRESSIONE POSTERIORE NELLE MIELOPATIE CERVICALI				
	10,00-11,30 Open Coffee				
11,54	XII Sessione TRAUMATOLOGIA: GLI ESITI				
13,00	Premiazioni				
13,10	Compilazione del questionario ECM				
13,15	Chiusura del Congresso				

TAVOLA SINOTTICA

XXXV GIS

CONGRESSO NAZIONALE SOCIETÀ ITALIANA DI CHIRURGIA VERTEBRALE G.I.S.

PATROCINI



Sapienza Università di Roma
Facoltà di Farmacia e Medicina



SIOT
Società Italiana di Ortopedia e
Traumatologia



AINR
Associazione Italiana di Neuroradiologia



SIMFER
Società Italiana di Medicina Fisica e
Riabilitativa



SIGM
Società Italiana di Ginnastica Medica



SINch
Società Italiana di Neurochirurgia



A.I.Fi.
Associazione Italiana Fisioterapisti



ANTOI
Associazione Albo Nazionale Tecnici
Ortopedici Italiani



FIOTO
Società Italiana degli Operatori
in Tecniche Ortopediche



S.I.Fi.R.
Società Italiana di Fisioterapia e
Riabilitazione



SOMIPAR
Società Medica Italiana Paraplegia

È stato richiesto inoltre



IPASVI
Federazione Nazionale Collegio Infermieri

Cari amici e colleghi,

è per me un onore e un piacere organizzare nel 2012 a Roma il Congresso GIS annuale. In qualche modo, la storia del GIS si è sovrapposta al mio divenire professionale: da quando, giovane specialista, fui introdotto negli anni 70 dal maestro Monticelli alla chirurgia spinale, ho assistito alla crescita di quello che era allora il Gruppo Italiano Scoliosi, un club prestigioso ed esclusivo, fino alla ben più grande realtà attuale, con l'importante arricchimento rappresentato dall'apporto dei colleghi neurochirurghi. Gli anni, le esperienze a volte entusiasmanti come quella della società europea, i nomi di personaggi come Stagnara, Nachemson, Dubousset, Lonstein e tanti altri italiani e stranieri, i Congressi si sono succeduti con stupefacente rapidità e la chirurgia vertebrale ha conosciuto una diffusione e una serie di traguardi impossibili da pronosticare all'epoca; molti dei Maestri fondatori non sono più con noi, ma le istituzioni, se fondate su buone basi, restano e prosperano grazie all'opera di quanti ne hanno seguito l'esempio e dei giovani entusiasti che hanno preso il nostro posto. Mi auguro che la cornice romana, facile da raggiungere sia in aereo che in treno e in auto, con un hotel abbastanza grande da poter accogliere le differenti anime che fanno riferimento al trattamento delle patologie vertebrali e nello stesso tempo abbastanza centrale, inviti tutti a partecipare, per un Congresso che sia insieme un incontro delle migliori esperienze di assistenza nell'interesse prioritario dei nostri pazienti, delle tecnologie più avanzate e dell'accoglienza di una città capace di incantare con la propria storia, il fascino e.. la cucina come poche al mondo. Vi aspetto tutti per un Congresso GIS che mi auguro, grazie a Voi, possa essere una indimenticabile occasione di amicizia e avanzamento scientifico.

Giuseppe Costanzo



XXXV GIS

**CONGRESSO NAZIONALE
SOCIETÀ ITALIANA
DI CHIRURGIA VERTEBRALE G.I.S.
ROMA, 17-19 MAGGIO 2012**

Presidente del Congresso

Giuseppe Costanzo
Università Sapienza - Polo Pontino
Prof. Ordinario di malattie dell'Apparato Locomotore
e-mail: giuseppe.costanzo@uniroma1.it - Tel. 0773 6513 210

Comitato Scientifico

Stefano Astolfi
Stefano Cervellati
Giuseppe Costanzo
Carlo Doria
Tiziana Greggi
Franco Guida
Antonello Montanaro
Matteo Palmisani
Franco Postacchini
Massimiliano Quartarone

Coordinatore Organizzativo

Anna Paola Santaroni
CRT Ospedale S. Maria alla Gruccia, Montevarchi (AR)

Segreteria Scientifica

Franco Allegra
I.C.O.T. Latina
Vincenzo Barci
I.C.O.T. Latina
Ezio Bertini
I.C.O.T. Latina
Stefano El Boustany
I.C.O.T. Latina
Umberto Prencipe
I.F.O. Roma
Alessandro Ramieri
Fondazione Don Gnocchi, Roma
Carmine Zoccali
I.F.O. Roma

CONSIGLIO DIRETTIVO 2010 - 2012

Presidente

Franco Postacchini

Past President
Stefano Cervellati

Segretario
Stefano Astolfi

Tesoriere
Matteo Palmisani

Coordinatore Sito Internet
Carlo Ruosi

Consiglieri

Carlo Doria
Tiziana Greggi
Franco Guida
Massimiliano Quartarone

Segretario alla Presidenza
Antonello Montanaro

Segreteria
Riccardo Contessi



SOCIETÀ ITALIANA
DI CHIRURGIA VERTEBRALE
G.I.S.

Presidenti della Società Italiana di Chirurgia Vertebrale

1978 - 1980	Romolo Savini	1996 - 1998	Patrizio Parisini
1980 - 1982	Giorgio Monticelli	1998 - 2000	Giuseppe Guida
1982 - 1984	Pier Giorgio Marchetti	2000 - 2002	Antonino Zagra
1984 - 1986	Leonardo Gui	2002 - 2004	Carlo A. Logroscino
1986 - 1988	Alberto Ponte	2004 - 2006	Salvatore Caserta
1988 - 1990	Alessandro Faldini	2006 - 2008	Giuseppe De Giorgi
1990 - 1992	Silvano Mastragostino	2008 - 2010	Stefano Cervellati
1992 - 1994	Elio Ascani	2010 - 2012	Franco Postacchini
1994 - 1996	Pietro Bartolozzi		

FACULTY

ACAMPORA	FRANCESCO M.	NAPOLI
AGRILLO	UMBERTO	ROMA
ALBANESE	VINCENZO	CATANIA
ALEOTTI	STEFANO	TORINO
ALEXANDRE	ALBERTO	TREVISO
ALOISI	ANTONIO	GALATINA, LE
ALVARO	LORENZO	ANCONA
ASCANI	ELIO	ROMA
ASSIETTI	ROBERTO	MILANO
ASTOLFI	STEFANO	ROMA
AULISA	LORENZO	ROMA
BAKALLOUDIS	GEORGIOS	ROMA
BALLA	LUIGI	ESTE, PD
BALSANO	MASSIMO	SCHIO-THIENE, VI
BANDIERA	STEFANO	BOLOGNA
BARBANERA	ANDREA	ALESSANDRIA
BARBANTI BRODANO	GIOVANNI	BOLOGNA
BARREY	CEDRIC	LIONE, FRANCIA
BARTOLOZZI	PIETRO	VERONA
BASSANI	ROBERTO	MILANO
BERJANO	PEDRO	MILANO
BERNABEI	AGOSTINO	PADOVA
BOCHICCHIO	MICHELE	ROMA
BOLOGNINI	ANDREA	ROMA
BORTOLUZZI	MARCO	BRESCIA
BRAYDA-BRUNO	MARCO	MILANO
BUCCIERO	ALFREDO	CASTEL VOLTURNO, CE
BURIC	JOSIP	BOLOGNA
CACCIOLA	FABIO	MESSINA
CALVOSA	GIUSEPPE	VOLTERRA, PI
CAPPELLETTO	BARBARA	UDINE
CAPPUCCIO	MICHELE	BOLOGNA
CARBONE	MARCO	TRIESTE
CARUSO	GIUSEPPINA	REGGIO-CALABRIA
CASADEI	ROBERTO	BOLOGNA
CASERTA	SALVATORE	MILANO
CASSINI	MARCO	LEGNAGO, VR
CERVELLATI	STEFANO	MODENA
CERVELLINI	PATRIZIO	VICENZA
CIARPAGLINI	RICCARDO	FRIBURGO, SVIZZERA
CIGLIANO	ALFREDO	NAPOLI
CINANNI	ROCCO	PIETRA LIGURE, SV
CINNELLA	PASQUALE	TORINO
COLANGELI	SIMONE	BOLOGNA
COLOMBO	LUCA FABIO	MILANO
COMISSO	MARTA	SCHIO-THIENE, VI
CORRIERO	GIUSEPPE	COSENZA
COSTA	FRANCESCO	MILANO
COSTAGLIOLI	MAURO	CAGLIARI
COSTANZO	GIUSEPPE	LATINA
CROSTELLI	MARCO	FIUMICINO, RM
CUOCI	ANDREA	PESCARA
CUZZOCREA	FABRIZIO	PAVIA
D'ACUNZI	GENNARO	LIONE, FRANCIA
D'ALIBERTI	GIUSEPPE A.	MILANO
D'ANDREA	GIANCARLO	ROMA
DALLOLIO	VILLIAM	MILANO
DE FALCO	RAFFAELE	POZZUOLI, NA
DE GIORGI	GIUSEPPE	BARI
DE GIORGI	SILVANA	BARI
DE IURE	FEDERICO	BOLOGNA
DE LUNA	VINCENZO	ROMA
DELFINI	ROBERTO	ROMA
DELLA TORRE	PAOLO	PERUGIA
DENARO	VINCENZO	ROMA
DI SILVESTRE	MARIO	BOLOGNA
DI STEFANO	VINCENZO	TREVISO
DOBTRAN	MAURO	ANCONA
DONATI	ROBERTO	CESENA
DORIA	CARLO	ORISTANO
DRAGHI	RICCARDO	MILANO
EUGENI	PIER FRANCESCO	TERAMO
FABRIS MONTERUMICI	DANIELE A.	PADOVA
FAVA	GUGLIELMO	MILANO
FIORUCCI	STEFANO	PERUGIA
FLORIS	FRANCESCO	CAGLIARI
FORNARI	MAURIZIO G. C.	ROZZANO, MI
FRANCAVIGLIA	NATALE	PALERMO
GARGIULO	GIOSUE'	TORINO
GASBARRINI	ALESSANDRO	BOLOGNA
GENOVESE	LUIGI	NAPOLI
GIANNETTI	CHRISTIAN	PISA
GIRARDO	MASSIMO	TORINO
GRAVINA	ARISTIDE ROBERTO	PADOVA
GREGGI	TIZIANA	BOLOGNA
GROSSI	GILBERTO	ROMA
GUIDA	FRANCO	MESTRE, VE
GUIZZARDI	GIANCARLO	FIRENZE
IACOANGELI	MAURIZIO	ANCONA
IODICE	SAVINO	BARI
IRACE	CLAUDIO	MILANO
LA MAIDA	GIOVANNI ANDREA	MILANO
LA ROSA	GUIDO	FIUMICINO, RM
LABIANCA	LUCA	ROMA
LAMARTINA	CLAUDIO	MILANO
LANDI	ALESSANDRO	ROMA
LANTERI	PAOLA	PIETRA LIGURE, SV
LIBERATI	CHIARA	ROMA
LOGROSCINO	CARLO A.	ROMA
LOLLI	FRANCESCO	BOLOGNA
LOMBARDI	FRANCESCO	PAVIA
LONGO	ALESSANDRO	TORINO
LUZZATI	ALESSANDRO	MILANO
MAIDA	GIUSEPPE	FERRARA
MARCELLI	MAURIZIO	MESTRE, VE
MAROTTA	NICOLA	ROMA
MARRUZZO	DANIELE	ROMA
MARTIKOS	KONSTANTINOS	BOLOGNA
MARTINIANI	MONIA	ANCONA
MASSARI	LEO	FERRARA
MATTISI	GIOACCHINO	PADOVA
MISAGGI	BERNARDO	MILANO
MISCUSI	MASSIMO	LATINA
MONTANARO	ANTONELLO	ROMA
MURA	PIER PAOLO	CAGLIARI
NASTO	LUIGI AURELIO	ROMA
NOCCHI	NICCOLO'	ANCONA
PALIOTTA	VIVIANA FRANCA	ROMA
PALMISANI	MATTEO	MODENA
PASSACANTILLI	EMILIANO	ROMA
PESCE	ALESSANDRO	ROMA
PIATELLI	GIANLUCA	GENOVA
PICCIONI	GUIDO	BRESCIA
PICETTI	GEORGE DOMINIC	ROSEVILLE, USA
PIERELLI	FRANCESCO	LATINA
POLA	ENRICO	ROMA
POLLI	FILIPPO MARIA	LATINA
PONTE	ALBERTO	ROMA
POSTACCHINI	FRANCO	ROMA
PROIETTI	LUCA	ROMA
PUGLIESE	RAFFAELINO	PAVIA
PUTZU	GIOVANNI ANTIOCO	CAGLIARI
PUZZILLI	FABRIZIO	ROMA
QUAGLIETTA	PAOLO	COSENZA
RACO	ANTONINO	ROMA
RAMIERI	ALESSANDRO	LATINA
RAPANA'	ARMANDO	CASERTA
RESTUCCIA	GIOVANNI	CATANIA
RISPOLI	ROSSELLA	TERNI
ROCCO	PIERLUIGI	ROMA
ROCCUCCI	PAOLO	LEGNANO, MI
ROMEO	FRANCESCO	BRINDISI
RUOSI	CARLO	NAPOLI
RUSSO	TULLIO CLAUDIO	VITTORIA, RG
SCARONE	PIETRO	MILANO
SOLIERA	LUIGI	MESSINA
SOLINI	ANTONIO	TORINO
STEIB	JEAN PAUL	STRASBURGO, FRANCIA
SYRMOS	NIKOLAOS	HERAKLION - CRETA, GRECIA
TABASSO	GIUSEPPE	PIETRA LIGURE
TAMBURRELLI	FRANCESCO C.	ROMA
TELI	MARCO	LEGNANO, MI
TRASIMENI	GUIDO	ROMA
VADALA'	GIANLUCA	ROMA
VIGLIERCHIO	PAOLO	TORINO
VILLAMINAR	ANTONIO	SCHIO-THIENE, VI
VITALE	GIOVANNI	NAPOLI
ZACHOS	ALEXANDROS	ORISTANO
ZAGRA	ANTONINO	MILANO
ZAMBUTO	MARIA RITA	BARI
ZELLETTA	NICOLA	BARI
ZERBI	ALBERTO	MILANO
ZOCALI	CARMINE	ROMA



SOCIETÀ ITALIANA
DI CHIRURGIA VERTEBRALE
G.I.S.

XXXV GIS



CONGRESSO NAZIONALE
SOCIETÀ ITALIANA
DI CHIRURGIA VERTEBRALE G.I.S.

PROGRAMMA SCIENTIFICO

Giovedì, 17 MAGGIO 2012



Giovedì, 17 MAGGIO 2012

13,00 Apertura segreteria e registrazione partecipanti

Welcome snack dalle 13,00 alle 14,00

13,50 Introduzione ai lavori e apertura del Congresso

F. Postacchini – Presidente G.I.S.
G. Costanzo – Presidente del Congresso

I Sessione RACHIDE CERVICALE

Moderatori: **V. Albanese** (Catania), **L. Proietti** (Roma), **A. Solini** (Torino)

14,00 ETÀ CRONOLOGICA VS ETÀ BIOLOGICA DEL RACHIDE CERVICALE: PROPOSTA DI UNA SCALA DI MISURAZIONE
A. Pesce, V. Wierzbicki, L. Marrocco, E. Piccione, R. Caruso (Roma)

14,06 ARTRODESI INTERSOMATICA ANTERIORE CERVICALE NEI CONFLITTI DISCORADICOLARI. ANALISI DEI RISULTATI A LUNGO TERMINE DI 3 GRUPPI DI PAZIENTI OPERATI CON TECNICA CHIRURGICA DIFFERENTE
A. Zagra, M. Archetti, L. Minoia, A. Corriero, L. Zagra, F. Giudici (Milano)

14,12 PROTESI DI DISCO ("DISCOVER") NEL TRATTAMENTO CHIRURGICO DELLA PATOLOGIA DEGENERATIVA CERVICALE: FOLLOW-UP A 5 ANNI, CONFRONTO VS "DISCECTOMIA SEMPLICE", VS "DISCECTOMIA E FUSIONE"
G. Maida (Ferrara)

14,18 FUSIONE INTERSOMATICA CERVICALE CON STANDALONE CAGE IN FIBRA DI CARBONIO (BRANTIGAN CAGE). STUDIO RETROSPETTIVO IN 80 CASI CON FOLLOW-UP DA 8 A 15 ANNI. IL PROBLEMA DEL "RACHIDE CERVICALE DECOMPENSATO" E L'UTILIZZAZIONE DI 2 O PIU' CAGES
M. Bortoluzzi (Brescia)

14,24 SPONDILODESI CERVICALE PERCUTANEA CON D-TRAX: ESPERIENZA PRELIMINARE
R. Ciarpaglini, G. Maestretti (Friburgo, Svizzera)

14,30
14,40 Discussione

14,40 ARTROPLASTICA CERVICALE CON PROTESI DISCOVER: ANALISI COMPARATIVA CLINICO-RADIOLOGICA SULLA CONSERVAZIONE DEL MOVIMENTO E L'OSSFICAZIONE ETEROTOPICA. LA NOSTRA ESPERIENZA
N. Marotta, A. Landi, A. Pietrantonio, R. Delfini (Roma)

Giovedì, 17 MAGGIO 2012

- 14,46 LA PROTESI M6C NEL TRATTAMENTO DELLE RADICOLOPATIE SINTOMATICHE CERVICALI. ESPERIENZA DEI PRIMI 40 CASI
T. C. Russo, *S. Savino, *C. Franco (Vittoria, RG; *Latina)
- 14,52 PROTESI DISCALI E ARTRODESI NEL TRATTAMENTO DELLA PATOLOGIA DISCALE CERVICALE. ANALISI COMPARATIVA DI 176 CASI CONSECUTIVI
B. Cappelletto, M. A. Trevigne, F. Giorgiutti, C. Veltri, P. Facchin, P. Del Fabro (Udine)
- 14,58 LE PROTESI CERVICALI E LA MOBILITA' DEL RACHIDE CERVICALE. ANALISI DI UNA CASISTICA CON UN FOLLOW-UP MINIMO DI 3 ANNI
R. Pugliese, F. Lombardi, G. Butti, G. Bellantoni, D. Bongetta, A. Fratto, D. Adinolfi, C. Arienta (Pavia)
- 15,04 LA SOSTITUZIONE PROTESICA DEL DISCO CERVICALE. RISULTATI CLINICI E ANALISI CLINICO-RADIOGRAFICA DELLA DEGENERAZIONE DISCALE DEL LIVELLO ADIACENTE A 10 ANNI
F. C. Tamburrelli, M. Genitiempo, C. A. Logroscino (Roma)
- 15,10
15,20 Discussione

Il Sessione PATOLOGIA DEGENERATIVA LOMBARA 1

Moderatori: **M. Bortoluzzi** (Brescia) , **S. Caserta** (Milano), **T. C. Russo** (Vittoria, RG)

- 15,20 INDICAZIONI ALL'ARTRODESI INTERSOMATICA "STAND ALONE" NELL'ERNIA DISCALE LOMBARA SU DISCOPATIA DEGENERATIVA
L. Balla, N. Bellon, N. Isceri, G. Padovani (Este, PD)
- 15,26 ARTRODESI INTERSOMATICA POSTERIORE STAND ALONE. ESPERIENZA SU 70 CASI
A. Bolognini, G. M. Callovini, C. Fiore (Roma)
- 15,32 FUSIONE LOMBO-SACRALE COMBINATA IN UNA SOLA SEDUTA MEDIANTE APPROCCIO ANTERIORE E POI POSTERIORE
C. Barrey, G. D'Acunzi, G. Perrin (Lione, Francia)
- 15,38 STABILIZZAZIONE CIRCONFERENZIALE PERCUTANEA: ESPERIENZA CON GLIF® E ILLICO®
L. Massari, G. Caruso, V. Lorusso (Ferrara)
- 15,44 MICROSCOPICALLY ASSISTED Vs. STANDARD LAPAROTOMY L5-S1 CIRCUMFERENTIAL FUSION: 1 YEAR FOLLOW-UP
J. Buric, C. Del Gaizo, D. Bombardieri, M. Pulidori (Bologna)
- 15,50 L'ARTRODESI LOMBARA INTERSOMATICA TRANSFORAMINALE (TLIF): CIELO APERTO O MININVASIVA?
G. Barbanti Brodano, K. Martikos, F. Lolli, M. Di Silvestre, A. Gasbarrini, S. Bandiera, T. Greggi, S. Boriani (Bologna)
- 15,56
16,08 Discussione
- 16,08 SINTESI DINAMICA IBRIDA NEL TRATTAMENTO DELLA PATOLOGIA LOMBOSACRALE: ESPERIENZA PRELIMINARE CON DTO
G. Gargiulo, F. De Salvo, N. Ruggieri (Torino)
- 16,14 DISCOPATIA LOMBARA A DUE LIVELLI: PROTESI TOTALE DI DISCO VERSUS ARTRODESI POSTERIORE
M. Di Silvestre, F. Lolli, F. Vommaro, E. Maredi (Bologna)

Giovedì, 17 MAGGIO 2012

- 16,20 INSUCCESSI NEL TRATTAMENTO DELLA STENOSI DEL CANALE LOMBARE CON SPAZIATORI IN PEEK
M. Comisso, A. Villaminar, M. Balsano (Schio-Thiene, VI)
- 16,26 ARTRODESI POSTERIORE CON SINTESI PEDUNCOLARE E PATOLOGIA DEGENERATIVA LOMBARE: LE COMPLICAZIONI NEUROLOGICHE
M. Di Silvestre, F. Lolli, T. Greggi, F. Vommaro (Bologna)
- 16,32 TLIF FOR SYMPTOMATIC DISC DEGENERATION : 8 YEARS F.U. OF 100 PATIENTS
P. P. Mura, M. Costaglioli, S. Casula, M. Piredda, M. Grande (Quartu Sant' Elena, CA)
- 16,38
16,50 Discussione

Controversie

TRATTAMENTO DELLA SCOLIOSI DEGENERATIVA DELL'ANZIANO

- 16,50
17,20 Moderatore: **G. Costanzo** (Roma)
Discussori: **G. De Giorgi** (Bari), **T. Greggi** (Bologna), **A. Montanaro** (Roma)

17,20 Lettura Magistrale

17,40 DEROTATION TECHNIQUES ON SCOLIOSIS SURGERY

J. P. Steib (Strasburgo, Francia)

Presentato da G. Perrin (Lione, Francia)

Open Coffee dalle 16,00 alle 17,30

III Sessione

PATOLOGIA DEGENERATIVA LOMBARE 2

Moderatori: **A. Aloisi** (Galatina, LE), **P. Della Torre** (Perugia), **R. Donati** (Cesena, FC)

- 17,40 LUMBOSACRAL ARTHRODESIS: WHEN, HOW & WHY
G. De Giorgi, A. Piazzolla, A. Luca (Bari)
- 17,46 IL TRATTAMENTO CHIRURGICO DELLA STENOSI VERTEBRALE LOMBARE DEGENERATIVA MEDIANTE DECOMPRESSIONE CON O SENZA STABILIZZAZIONE: RISULTATI A DISTANZA
P. Bartolozzi, D. Pasquetto, M. Marino, M. Mirco, F. Zanotti (Verona)
- 17,52 RISULTATI E COMPLICANZE NELLA CHIRURGICA VERTEBRALE TORACOLOMBARE IN PAZIENTI DI ETA' > 70 ANNI
G. Gargiulo, F. De Salvo, N. Ruggieri (Torino)

Giovedì, 17 MAGGIO 2012

- 17,58 TRATTAMENTO ENDOSCOPICO PURO DELL'ERNIA DISCALE LOMBARE: APPROCCIO INTERLAMINARE, POSTEROLATERALE E LATERALE. NOSTRA ESPERIENZA
E. Passacantilli, C. P. Delfinis, J. Lenzi, A. Nardone, A. Santoro (Roma)
- 18,04
18,12 Discussione
- 18,12 LA CHIRURGIA DI REVISIONE: L'IMPORTANZA DELLA CORRETTA INDICAZIONE
M. Cassini, D. Carletti, A. Rizzo (Legnago, VR)
- 18,18 SINTESI DINAMICA NEL TRATTAMENTO DELLE PATOLOGIE DEL RACHIDE LOMBARE: REVISIONE CRITICA E ANALISI DELLE COMPLICAZIONI
F. Lolli, M. Di Silvestre, F. Vommaro, K. Martikos, T. Greggi (Bologna)
- 18,24 MAJOR SPINE SURGERY IN ELDERLY PATIENTS (OVER 75 YEARS-OLD). CLINICAL AND RADIOLOGICAL RESULTS IN A SERIES OF 53 PATIENTS
F. Costa, E. Zekay, A. Ortolina, A. Cardia, M. Fornari (Milano)
- 18,30
18,38 Discussione

Corso di Istruzione MIELOPATIE DORSALI

Moderatori: **R. Assietti** (Milano), **C. A. Logroscino** (Roma)

- 18,38 NEUROLOGICHE
F. Pierelli (Latina)
- 18,46 POST-TRAUMATICHE
L. Proietti (Roma)
- 18,54 DA ERNIE DEL DISCO
A. Cigliano (Napoli)
- 19,02 VASCOLARI
N. Francaviglia (Palermo)
- 19,10
19,20 Conclusioni e discussione
- 19,20
19,25 Compilazione questionario E.C.M.
- 19,25 Chiusura dei lavori
- 19,30 Cerimonia Inaugurale presso la sede congressuale

Aperitivo dalle 19,30 alle 20,30

Giovedì, 17 MAGGIO 2012



Profile. Performance. Efficiency.

CD HORIZON® SOLERA™ Spinal System

Un sistema che introduce innovazioni chiave che aiutano a semplificare le scelte in caso di patologie vertebrali di vari livelli di complessità. Il sistema spinale CD Horizon® Solera™ è stato sviluppato a partire dal successo del sistema spinale CD Horizon® Legacy™, realizzando un profilo più basso con una vite di dimensioni ridotte ma più resistente, con un design che migliora le performance nella fissazione, introducendo opzioni più efficienti per la tracciabilità e per la gestione dell'inventario e della strumentazione.

Il Sistema Vertebrale CD HORIZON®, è destinato alla fissazione per via posteriore, non cervicale, in aggiunta alla fusione, nelle seguenti indicazioni: discopatia degenerativa, spondilolistesi, traumi, stenosi vertebrale, deformità, tumore, pseudoartrosi e/o fallimento di una precedente fusione. Consultare il foglio illustrativo dove sono riportate per esteso indicazioni, avvertenze, precauzioni ed altre informazioni cliniche importanti.

Visitate il nostro stand per sapere di più sul sistema spinale CD Horizon® Solera™

Innovating for life.



SOCIETÀ ITALIANA
DI CHIRURGIA VERTEBRALE
G.I.S.

XXXV GIS



CONGRESSO NAZIONALE
SOCIETÀ ITALIANA
DI CHIRURGIA VERTEBRALE G.I.S.

PROGRAMMA SCIENTIFICO

Venerdì, 18 MAGGIO 2012



Venerdì, 18 MAGGIO 2012

IV Sessione SCOLIOSI DELL'INFANZIA E DELL'ADOLESCENZA

Moderatori: **S. Cervellati** (Modena), **G. A. La Maida** (Milano), **A. Zagra** (Milano)

- 08,00 LE SCOLIOSI DELL'ADOLESCENTE SEMPRE PIÙ SPESSO GIUNGONO ALLA PRIMA OSSERVAZIONE ORTOPEDICA CON CURVE GRAVI: COME E PERCHÈ
C. Ruosi (Napoli)
- 08,06 IL TRATTAMENTO DELLA SCOLIOSI IDIOPATICA DELL'ADOLESCENTE CON CORSETTO CHENEAU: STUDIO RETROSPETTIVO CON FOLLOW UP DI ALMENO 5 ANNI
P. Cinnella, R. Busch, M. Girardo, S. Aleotti (Torino)
- 08,12 CORREZIONE DELLA ROTAZIONE VERTEBRALE CON ARTRODESI POSTERIORE NELLA SCOLIOSI IDIOPATICA: QUALE TECNICA PER LA DEROTAZIONE?
M. Di Silvestre, F. Lolli, G. Bakaloudis, F. Vommaro, E. Maredi (Bologna)
- 08,18 TREATMENT OF SEVERE SCOLIOSIS WITH POSTERIOR ONLY APPROACH ARTHRODESIS AND ALL PEDICLE SCREWS INSTRUMENTATION
M. Crostelli, O. Mazza, M. Mariani, D. Mascello (Fiumicino, RM)
- 08,24 Discussione
08,32
- 08,32 ARTRODESI VERTEBRALE DEFINITIVA IN 13 PAZIENTI TRATTATI CON GROWING RODS
M. Carbone, F. Vittoria (Trieste)
- 08,38 EFFICACIA DELLE UNIVERSAL CLAMP NEL CONTROLLO DEL PROFILO CORONALE E SAGITTALE IN PAZIENTI AFFETTI DA SCOLIOSI IDIOPATICA
G. La Rosa, G. C. Giglio, L. Oggiano (Fiumicino, RM)
- 08,44 IL MONITORAGGIO INTRA-OPERATORIO MEDIANTE POTENZIALI EVOCATI SOMATO-SENSORIALI NELLA CHIRURGIA CORRETTIVA DELLE SCOLIOSI. REPORT DI 46 CASI
G. A. Putzu, M. Costaglioli, M. Piredda, S. Casula, *V. Boi, P. P. Mura (Quartu Sant'Elena, CA; *Cagliari)
- 08,50 CONFRONTO PRELIMINARE TRA LA VITE ILIACA E LA BARRA DI DUNN MCCARTHY NELLA FISSAZIONE PELVICA DELLE SCOLIOSI NEUROLOGICHE
M. Carbone, F. Vittoria (Trieste)
- 08,56 LE COMPLICAZIONI NELLA CHIRURGIA DELLE DEFORMITÀ VERTEBRALI OPERATE PRIMA DEI 10 ANNI (STRUMENTAZIONE SOTTOFASCIALE)
S. Cervellati, E. Dema, M. Palmisani, N. Bettini (Modena)
- 09,02 REVISIONE E VALUTAZIONE DELLA VALIDITA' DELLA CORREZIONE DELLA SCOLIOSI IN PAZIENTI PEDIATRICI AFFETTI DA PATOLOGIA NEUROMUSCOLARE CON SISTEMA UNIT ROD
L. F. Colombo, F. Motta (Milano)

Venerdì, 18 MAGGIO 2012

09,08 STUDIO SULLA CORRELAZIONE TRA INDICI PELVICI E PROFILO SAGITTALE NELLA SCOLIOSI IDIOPATICA DELL'ADOLESCENTE PRIMA E DOPO CORREZIONE DELLA DEFORMITA'
G. A. La Maida, A. Acerbi, L. S. Giarratana, M. Ferraro, B. Misaggi (Milano)

09,14
09,26 Discussione

V Sessione SCOLIOSI DELL'ADULTO E DEFORMITÀ SAGITTALI

Moderatori: **S. Aleotti** (Torino), **M. Brayda-Bruno** (Milano), **M. Cassini** (Legnago, VR)

09,26 STUDIO TC 2 E 3D NELLE SCOLIOSI DELL'ADULTO CON INDICAZIONE CHIRURGICA
G. Tabasso, *S. Creaco, R. Cinanni (Pietra Ligure, SV; *Messina)

09,32 ARTRODESI VERTEBRALE ANTERIORE TORACICA E LOMBARE CON ACCESSO LATERALE DIRETTO. APPLICAZIONI IN CORREZIONE DELLO SQUILIBRIO SAGITTALE
M. Balsano, *P. Berjano, *M. Damilano, *C. Lamartina (Schio-Thiene, VI; *Milano)

09,38 L'OSTEOSINTESI-ARTRODESI NELLE SCOLIOSI DELL'ADULTO: VALIDITA' E LIMITI
M. Martiniani, F. Vanacore, M. Torcianti, N. Specchia (Ancona)

09,44 IL TRATTAMENTO CHIRURGICO DELLA SCOLIOSI DEGENERATIVA "DE NOVO" DELL'ADULTO. RISULTATI A DISTANZA
M. Palmisani, E. Dema, S. Cervellati (Modena)

09,50 I BENEFICI SONO MAGGIORI DEI RISCHI NEL TRATTAMENTO CHIRURGICO DELLA SCOLIOSI DEGENERATIVA DELL'ADULTO?
G. Barbanti Brodano, S. Terzi, C. Griffoni, A. Gasbarrini, S. Bandiera, S. Colangeli, L. Boriani, R. Ghermandi, L. Babbi, S. Boriani (Bologna)

09,56
10,06 Discussione

10,06 INSUCCESSI E REVISIONI NELLA CHIRURGIA DEGLI SQUILIBRI SAGITTALI. ANALISI DI FATTORI INFLUENTI
P. Berjano, G. Casero, A. Sinigaglia, R. Cecchinato, **R. Bassani**, C. Lamartina (Milano)

10,12 CIFOSI GIUNZIONALE PROSSIMALE (PJK) NELLA CHIRURGIA DELLA SCOLIOSI DELL'ADULTO: FATTORI DI RISCHIO E STRATEGIE PREVENTIVE
M. Di Silvestre, F. Lolli, K. Martikos, A. Toscano, E. Maredi, F. Vommaro, T. Greggi (Bologna)

10,18 DISTURBI DELL'EQUILIBRIO SAGITTALE NELLA DEGENERAZIONE SEVERA DELLA COLONNA. SI POSSONO IDENTIFICARE MECCANISMI DI COMPENSAZIONE
C. Barrey, G. D'Acunzi, P. Roussouly, G. Perrin, *J. C. Le Huec (Lione, *Bordeaux, Francia)

10,24 T3/T4 VS T10/T11 NEL TRATTAMENTO DELLE DEFORMITÀ DELL'ADULTO: CRITERI DI INCLUSIONE E FATTORI DI RISCHIO PER L'INSORGENZA DI UNA CIFOSI GIUNZIONALE PROSSIMALE
G. Bakaloudis, M. Bochicchio, S. Astolfi, P. V. Nardi (Roma)

Venerdì, 18 MAGGIO 2012

10,30 IL TRATTAMENTO DELLE GRAVI DEFORMITA' CIFOTICHE DELL'ADULTO
D. A. Fabris Monterumici, F. M. Finocchiaro, S. Costantini, U. Nena, V. Lo Scalzo, A. Bernabei (Padova)

10,36
10,45 Discussione

10,45
11,05 **Lettura Magistrale**
CHIRURGIA MININVASIVA DELLE SCOLIOSI PER VIA ANTERIORE
G. D. Picetti (Roseville, CA, USA)
Presentato da S. Caserta (Milano)

Consensus Conference ARTRODESI LOMBARTE NELLE INSTABILITA': 180° o 360°?

11,05
11,45 *Conduttore:* **F. Postacchini** (Roma)
Discussori:
▪ **U. Agrillo** (Roma)
▪ **M. Balsano** (Schio-Thiene, VI)
▪ **P. Bartolozzi** (Verona)
▪ **R. Delfini** (Roma)
▪ **R. Bassani** (Milano)

Open Coffee dalle 10,00 alle 11,30

Assemblea Soci
11,45 Assemblea Ordinaria
12,30 Assemblea Straordinaria

VI Sessione SCIENZA DI BASE E BIOMATERIALI

Moderatori: **G. Corriero** (Cosenza), **E. Pola** (Roma)



AWARD SESSION - Vincitori premio "BIOSPINA" 2011

13,00 L'INIBIZIONE DEL FATTORE DI TRASCRIZIONE NF-KB RALLENTA LA DEGENERAZIONE DEL DISCO INTERVERTEBRALE IN UN MODELLO MURINO DI SINDROME PROGEROIDE
L. A. Nasto, E. Pola, C. A. Logroscino, *H. Y. Seo, **A. R. Robinson, **G. A. Sowa, **Q. Dong, **L. J. Niedernhofer, **J. Kang, **P. D. Robbins, **N. Vo (Roma; *Gwangju, Sud Corea; ** Pittsburgh, USA)

13,06 BIOMATERIALI COME VALIDA ALTERNATIVA ALL'OSSO AUTOLOGO E OMOLOGO NEL REALIZZARE UNA FUSIONE VERTEBRALE. UNO STUDIO IN VIVO
G. Barbanti Brodano, F. Lolli, G. Giavaresi, F. Salamanna, M. Fini, L. Martini, T. Greggi, S. Boriani (Bologna)

13,12
13,18 Discussione

Venerdì, 18 MAGGIO 2012

- 13,18 THE TRANSPEDICULAR APPROACH AS NEW ROUTE FOR INTERVERTEBRAL DISC REGENERATION AND BIOLOGICAL FUSION
G. Vadalà, F. Russo, *G. Patappa, *D. Schiuma, *M. Peroglio, *S. Grad, **L. Benneker, *M. Alini, V. Denaro (Roma; *Davos, **Berna, Svizzera)
- 13,24 LE CELLULE STAMINALI MESENCHIMALI DERIVATE DA VERTEBRE (VCSM) MOSTRANO MIGLIORI PROPRIETA' BIOLOGICHE
G. Barbanti Brodano, *J. Picchi, *G. Maroni, *L. Trombi, *S. Barachini, C. Griffoni, **M. Valtieri, *M. C. Magli (Bologna, *Pisa, **Roma)
- 13,30 CELLULE STAMINALI NEURALI E PATOLOGIA DEGENERATIVA DISCALE
R. Rispoli, C. Conti, *R. Mastrostefano, **S. Navone, S. Carletti (Terni; *San Benedetto del Tronto, AP; **Milano)
- 13,36 CROSS-SECTIONAL STUDY USING T1P WEIGHTED MRI OF EARLY LUMBAR DISC DEGENERATION IN HEALTHY YOUNG ADULTS
G. Vadalà, A. Di Martino, B. Beomonte Zobel, R. Del Vescovo, S. Battisti, F. M. Martina, *A. Borthakur, V. Denaro (Roma, *Philadelphia; USA)
- 13,42 IMPIANTO DI VITI E BARRE IN NITINOL: RODFIX
F. M. Acampora (Napoli)
- 13,48
14,00 Discussione

Open Buffet Lunch dalle 12,30 alle 14,00

SALA BAALBEK

14,00
15,00

WORKSHOP AZIENDALI

14,00
15,00

SIMPOSIO



LA SCOLIOSI DELL'ADULTO

SALA TARRAGONA

14,00
15,00

WORKSHOP



SALA CESAREA

14,00
15,00

WORKSHOP



FIXATION CHALLENGES

OsseoScrew: una soluzione innovativa nella patologia Osteoporotica, Tumorale e di Revisione

SALA HAMA

Venerdì, 18 MAGGIO 2012

VII Sessione TRAUMATOLOGIA

Moderatori: **F. De Iure** (Bologna), **A. Rapanà** (Caserta), **G. Tabasso** (Pietra Ligure, SV)

- 15,00 IL RISCHIO DI CIFOSI POST-TRAUMATICA NELLE FRATTURE TORACO-LOMBARI
M. Martiniani, F. Vanacore, L. Meco, N. Specchia (Ancona)
- 15,06 FRATTURE-DISLOCAZIONI DEL RACHIDE TORACICO: RISULTATI A LUNGO TERMINE DELL'APPROCCIO POSTERIORE E COMBINATO
A. Ramieri, *M. Domenicucci, *A. Raco, *C. Liberati, G. Costanzo (Latina, *Roma)
- 15,12 POSTERIOR FUSION WITH PEDICLE SCREWS IN THE AFFECTED VERTEBRA DECREASES THE RATE OF ANTERIOR FUSION IN THORACOLUMBAR BURST FRACTURES
M. Teli, G. Grava, G. Andreoletti, D. Prestamburgo (Legnano, MI)
- 15,18 IL TRATTAMENTO DELLE FRATTURE VERTEBRALI TORACO-LOMBARI CON STRUMENTAZIONE POSTERIORE E ZEPPAGGIO TRANSPEDUNCOLARE - NOSTRA ESPERIENZA
G. A. La Maida, L. S. Giarratana, A. Acerbi, B. Misaggi (Milano)
- 15,24 FISSAZIONE VERTEBRALE PERCUTANEA NEL PAZIENTE POLITRAUMATIZZATO: ASPETTI CHIRURGICI E INTENSIVISTICI
L. Proietti, R. Maviglia, E. Pola, L. Scaramuzzo, G. R. Schirý, S. Sessa, E. Piervincenzi, V. Raggi, S. Cicconi, C. A. Logroscino (Roma)
- 15,30
15,40 Discussione
- 15,40 FRATTURE VERTEBRALI OSTEOPOROTICHE. RISULTATI A LUNGO TERMINE TRA TRATTAMENTO CONSERVATIVO E VERTEBROPLASTICA
K. Martikos, A. Cioni, S. Giacomini, F. Vommaro, F. Lolli, M. Di Silvestre, A. Toscano, E. Maredi, A. Baioni, T. Greggi (Bologna)
- 15,46 REVISIONE DI INTERVENTI DI CIFOPLASTICA IN FRATTURE OSTEOPOROTICHE E PATOLOGICHE A LIVELLO DORSALE
C. Giannetti, *M. Tenucci, *M. Galgani, *G. Calvosa (Pisa; *Volterra, PI)
- 15,52 TRATTAMENTO DELLE FRATTURE VERTEBRALI DA FRAGILITA' CON VERTEBROPLASTICA SOTEIRA
V. F. Paliotta, B. Magliozzi (Roma)
- 15,58 FRATTURE VERTEBRALI IN PAZIENTI AFFETTI DA PATOLOGIE SPONDILITICHE
F. C. Tamburrelli, B. Rossi, M. Breccia, E. Pola (Roma)
- 16,04 FRATTURA IN SPONDILITE ANCHILOSANTE: COME E QUANDO OPERARE
R. Cinanni, *S. Creaco, G. Tabasso (Pietra Ligure, SV; *Messina)
- 16,10
16,20 Discussione

Open Coffee dalle 16,00 alle 17,30

Venerdì, 18 MAGGIO 2012

Simposio

STABILIZZAZIONE PERCUTANEA NELLE PATOLOGIE DEGENERATIVE LOMBARI

Moderatori: **R. Bassani** (Milano), **G. Guizzardi** (Firenze), **P. P. Mura** (Cagliari)

- 16,20 SENZA ARTRODESI: INDICAZIONI, TECNICA, RISULTATI
U. Agrillo (Roma)
- 16,30 CON ARTRODESI: INDICAZIONI, TECNICA, RISULTATI
C. Doria (Sassari)
- 16,40 STUMENTAZIONE DINAMICA: INDICAZIONI, TECNICA, RISULTATI
M. Dobran (Ancona)
- 16,50 COMPLICAZIONI
A. Gasbarrini (Bologna)
- $\frac{17,00}{17,10}$ Discussione

VIII Sessione TUMORI

Moderatori: **V. Denaro** (Roma), **A. Gasbarrini** (Bologna), **F. Guida** (Mestre, VE)

- 17,10 CONDROSARCOMA VERTEBRALE: TRATTAMENTO CHIRURGICO
R. Casadei, S. Boriani, S. Bandiera, G. Bianchi, E. Staals, P. Ruggieri (Bologna)
- 17,16 RISULTATI A DISTANZA DELLA COBLAZIONE PIU' SINTESI MININVASIVA NELLA PATOLOGIA ONCOLOGICA
C. Doria, A. Ruggiu, C. Meloni, A. Zachos, F. Muresu (Oristano)
- 17,22 UTILITA' DELLA NAVIGAZIONE NELLA CHIRURGIA ONCOLOGICA VERTEBRALE
S. Bandiera, J. G. Rodriguez, L. Babbi, A. Gasbarrini, G. Barbanti Brodano, S. Terzi, L. Boriani, S. Colangeli, R. Ghermandi, S. Boriani (Bologna)
- 17,28 I TUMORI DELLA CERNIERA CERVICO-TORACICA
A. Luzzati, G. Perrucchini, F. Gagliano (Milano)
- 17,34 APPROCCI ANTERIORI ALLA GIUNZIONE CERVICO-TORACICA. METODI PER DETERMINARE LA NECESSITA' DI UNA STERNO-MANUBRIOTOMIA. DESCRIZIONE DI 3 CASI
D. Marruzzo, P. Donnarumma, R. Tarantino, A. Landi, T. De Giacomo, R. Delfini (Roma)
- 17,40 VERTEBRECTOMIE CERVICALI: STRATEGIE, DIFFICOLTA', FALLIMENTI E RISULTATI
A. Luzzati, G. Perrucchini, F. Gagliano (Milano)
- $\frac{17,46}{17,58}$ Discussione

Open Coffee dalle 16,00 alle 17,30

Venerdì, 18 MAGGIO 2012

17,58	VERTEBROPLASTICA CON APPROCCIO TRANS-ORALE NEL TRATTAMENTO PALLIATIVO DI UNA FRATTURA PATOLOGICA DI C2. NOSTRA ESPERIENZA E REVISIONE DELLA LETTERATURA F. Romeo , S. Toscano, V. Conserva, V. Fumai, P. Proto, A. D'Agostino (Brindisi)
18,04	L'IMPORTANZA DELLA VERTEBROPLASTICA NEL TRATTAMENTO DELLE LESIONI SOMATICHE DA SECONDARISMO NEOPLASTICO A. Zachos , C. Meloni, F. Muresu, A. Ruggiu, C. Doria (Oristano)
18,10	CEMENTOPLASTICA PERCUTANEA CON VESSEL-X NELLE LOCALIZZAZIONI VERTEBRALI DA MIELOMA MULTIPLO E LINFOMI A. Ramieri , V. Barci, G. Ippolito, S. El Boustany, G. Costanzo (Latina)
18,16	RUOLO DELLA CHIRURGIA SPINALE MININVASIVA NELLE METASTASI VERTEBRALI G. Vitale , G. Ambrosio, A. Punzo, R. Vitale, D. Di Maro, B. Gallicchio, A. Cigliano (Napoli)
18,22	METASTASI VERTEBRALI: QUALE CHIRURGIA? R. Casadei , L. Campanacci, M. De Paolis, P. Ruggieri (Bologna)
<u>18,28</u> 18,36	Discussione

Corso di Istruzione IPERCIFOSI TORACICA

Moderatori: **D. A. Fabris Monterumici** (Padova), **B. Misaggi** (Milano)

18,36	INQUADRAMENTO CLINICO E TRATTAMENTO CONSERVATIVO C. Ruosi (Napoli)
18,44	TRATTAMENTO CHIRURGICO M. Palmisani (Modena)
18,52	COMPLICAZIONI E LORO TRATTAMENTO M. Di Silvestre (Bologna)
19,00	CONCLUSIONI A. Ponte (Roma)
<u>19,08</u> 19,20	Discussione
19,20	Compilazione questionario E.C.M.
19,25	Chiusura dei lavori
21,00	Cena Sociale

Venerdì, 18 MAGGIO 2012

AOSpine Simposio—La scoliosi dell'adulto

Venerdi 18 maggio, 14.00-15.00

SALA TARRAGONA

14.00-14.07	Cos'è la scoliosi dell'adulto? (Inquadramento generale, clinico e classificazione)	M Balsano
14.07-14.14	Quali indagini radiografiche sono fondamentali? (Cosa devo chiedere al radiologo? E lui cosa mi deve dire?)	A Zerbi
14.14-14.21	Le sindromi neurologiche e la loro evoluzione clinica	A Longo
14.21-14.31	Caso I	A Longo
14.31-14.41	Caso II	G Barbanti
14.41-14.51	Caso III	M Balsano
14.51-15.00	Quali i rischi e quali i benefici del trattamento chirurgico? Una revisione basata sull'evidenza	G Barbanti

Presentatori:

Massimo Balsano (Schio-Thiene), Giovanni Barbanti Brodano (Bologna), Alessandro Longo (Torino), Alberto Zerbi (Milano)

Valore clinico dei Fattori di Crescita (rhBMP-2) nella Guarigione Ossea

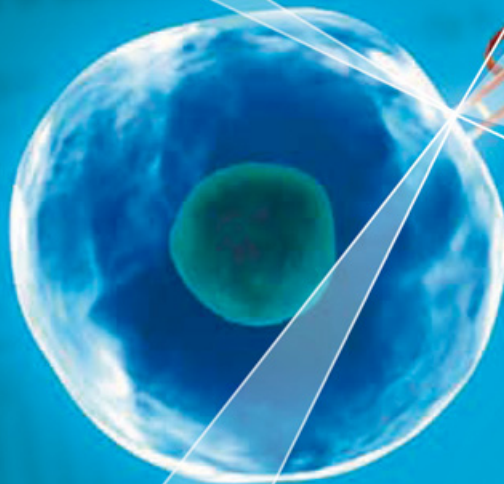
XXXV Congresso Nazionale G.I.S.

Venerdì 18 Maggio 2012 dalle 14 alle 15

Sala Cesarea

- Introduzione e bisogno clinico non soddisfatto nella guarigione ossea
- rhBMP-2: dall'idea all'applicazione clinica
- rhBMP-2: una nuova strategia clinica nella fusione intersomatica spinale
- Considerazioni pratiche nell'utilizzo dell' rh-BMP2
- Discussione

M. Di Silvestre
N. Nwachukwu
R. Bassani
M. Orsini Federici
Tutti



XXXV Congresso Nazionale G.I.S.

18 maggio 2012

Ore: dalle 14 alle 15

Sala: Hama, 1° Piano interrato

Workshop Scient'x

FIXATION CHALLENGES

Faculty:

R. Roperto

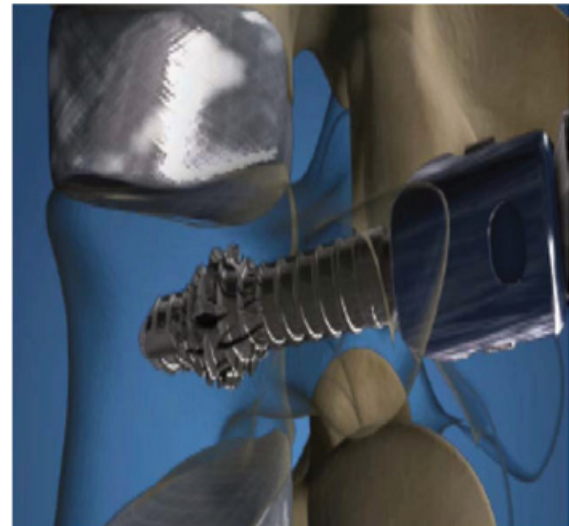
R. Gazzeri

G. Caruso

Moderatori: C. Fiore, L. Massari

OsseoScrew: una soluzione innovativa nella patologia Osteoporotica, Tumorale e di Revisione

14.00-14.10	L'utilizzo di una vite ad espansione e sue indicazioni	R. Roperto
14.10-14.20	Viti peduncolari ad espansione per pazienti osteoporotici: 150 viti, un anno di follow-up	R. Gazzeri
14.20-14.30	La stabilizzazione percutanea con viti OsseoScrew	G. Caruso
14.30-14.40	Discussione	Tutti
14.40-15.00	Workshop Sistema OsseoScrew e Sistema Illico SE	Tutti







SOCIETÀ ITALIANA
DI CHIRURGIA VERTEBRALE
G.I.S.

XXXV GIS



CONGRESSO NAZIONALE
SOCIETÀ ITALIANA
DI CHIRURGIA VERTEBRALE G.I.S.

PROGRAMMA SCIENTIFICO

Sabato, 19 MAGGIO 2012



Sabato, 19 MAGGIO 2012

IX Sessione DIAGNOSTICA PER IMMAGINI E BIOMECCANICA

Moderatori: **L. Aulisa** (Roma), **G. Mattisi** (Padova), **A. Zerbi** (Milano)

- 08,30 LA NAVIGAZIONE SPINALE IN TEMPO REALE CON O-ARM
P. Roccucci, G. P. Tonnarelli (Legnano, MI)
- 08,36 INIEZIONE EPIDURALE DI STEROIDI CON GUIDA FLUORO TC: TECNICA E RISULTATI
G. Trasimeni, F. Cappelli, F. Santoro, C. Curri, P. Sessa, L. M. Fantozzi (Roma)
- 08,42 IMAGE-GUIDED SYSTEM (IGS) IN SPINAL SURGERY. A REAL AID FOR THE SURGEON OR FASHION? STATE OF THE ART THROUGH A 8 YEARS OF EXPERIENCE
F. Costa, A. Ortolina, A. Cardia, F. Pessina, F. Raneri, *F. Galbusera, M. Fornari (Milano; *Ulm, Germany)
- 08,48 UTILITA' DELLA NEURONAVIGAZIONE NELLE OSTEOSINTESI TORACICHE E TORACO-LOMBARI PER VIA POSTERIORE: STUDIO RETROSPETTIVO CLINICO-RADIOLOGICO SU 49 PAZIENTI E 327 VITI PEDUNCOLARI
P. Scarone, M. Riva, M. Pluderi, A. Greco, M. Zavanone, S. M. Gaini (Milano)
- 08,54
09,02 Discussione
- 09,02 MODELLO MECCANICO NUMERICO PER LO STUDIO DELLA BIOMECCANICA DEL SEGMENTO LOMBARE DEL RACHIDE IN PRESENZA DI FUSIONE RIGIDA VERTEBRALE
V. Dallolio (Milano)
- 09,08 VALIDAZIONE DI TRE METODI DI PREDIZIONE DELLA CORREZIONE NECESSARIA IN SAGITTAL IMBALANCE
P. Berjano, R. Cecchinato, M. Petruzzi, M. Damilano, **R. Bassani**, C. Lamartina (Milano)
- 09,14 ANALISI DEL PROFILO SAGITTALE NEL PAZIENTE OVER 65 ANNI AFFETTO DA CIFOSCOLIOSI DEGENERATIVA: PIANIFICAZIONE PREOPERATORIA NELLE CORREZIONI CON OSTEOTOMIE VERTEBRALI PER VIA POSTERIORE
G. A. La Maida, A. Acerbi, L. S. Giarratana, M. Ferraro, B. Misaggi (Milano)
- 09,20 RADIOGRAFIA LATERALE IN ORTOSTASI DELLA COLONNA LOMBARE E BACINO: UN METODO DI SCREENING DELLO SQUILIBRIO SAGITTALE CHE RIDUCE LA DOSE DI RADIAZIONE SUI PAZIENTI
P. Berjano, M. Damilano, **R. Cecchinato**, C. Lamartina (Milano)
- 09,28
09,36 Discussione

Sabato, 19 MAGGIO 2012

X Sessione SPONDILOLISTESI

Moderatori: **E. Ascani** (Roma), **M. Crostelli** (Fiumicino, RM), **M. Marcelli** (Mestre, VE)

- 09,36 IL TRATTAMENTO DELLE SPONDILOLISTESI CON TECNICA MININVASIVA: LA NOSTRA ESPERIENZA
A. Zachos, C. Meloni, F. Muresu, A. Ruggiu, C. Doria (Oristano)
- 09,42 CONFRONTO FRA FUSIONE INTERSOMATICA POSTERIORE (PLIF) E TRANS-FORAMINALE (TLIF) NEL TRATTAMENTO DELLA SPONDILOLISTESI ISTMICA E DEGENERATIVA
G. Barbanti Brodano, A. Gasbarrini, S. Bandiera, L. Boriani, R. Ghermandi, S. Colangeli, L. Babbi, S. Terzi, C. Griffoni, S. Boriani (Bologna)
- 09,48 CRITERI PER DEFINIRE LA NECESSITA' DELLA RIDUZIONE DELLO SCIVOLAMENTO NELLE SPONDILOLISTESI ONTOGENETICHE AD ALTA DISPLASIA (SOAD)
M. Martiniani, *R. Bassani, *C. Lamartina, N. Specchia (Ancona, *Milano)
- 09,54 TRATTAMENTO DELLE SPONDILOLISTESI DI ALTO GRADO CON VITI DA RICHIAMO DI SCHANZ: NOSTRA ESPERIENZA
F. Lombardi, G. Butti, R. Pugliese, A. Risso, S. Bianchini, C. Arienta (Pavia)
- 10,00 TRATTAMENTO CHIRURGICO DELLA SPONDILOLISTESI AD ALTA DISPLASIA NELL'ADOLESCENTE
T. Gregg, F. Vommaro, M. Di Silvestre, A. Cioni, S. Giacomini, F. Lolli, K. Martikos, E. Maredi (Bologna)
- 10,06
10,16 Discussione

XI Sessione SPONDILODISCITI ED EMOTRASFUSIONI

Moderatori: **A. Barbanera** (Alessandria), **G. Calvosa** (Volterra, PI)

- 10,16 LE INFEZIONI POST-OPERATORIE IN CHIRURGIA VERTEBRALE: NOSTRA ESPERIENZA
V. De Luna, S. Bisicchia, P. Maglione, R. Caterini, E. Ippolito (Roma)
- 10,22 STABILIZZAZIONE PERCUTANEA MININVASIVA PER IL TRATTAMENTO DELLE SPONDILODISCITI PIOGENICHE TORACO-LOMBARI: STUDIO CASO-CONTROLLO SU 20 PAZIENTI
E. Pola, C. A. Logroscino, L. Proietti, D. Colangelo, L. Nasto, B. Rossi, L. Scaramuzzo, F. C. Tamburrelli (Roma)
- 10,28 IL TRATTAMENTO DELLE SPONDILODISCITI TUBERCOLARI: NOSTRA ESPERIENZA
M. Girardo, A. Maiello, A. Coniglio, M. Motta Navas, S. Aleotti (Torino)
- 10,34 CHIRURGIA VERTEBRALE SENZA EMOTRASFUSIONI IN TESTIMONI DI GEOVA
G. Piccioni, *M. Muschik (Brescia; *Berlino, Germania)

Sabato, 19 MAGGIO 2012

- 10,40 PREDEPOSITI EMATICI NELLA CHIRURGIA RICOSTRUTTIVA DELL'ADULTO. SONO REALMENTE NECESSARI?
G. Bakaloudis, M. Bochicchio, S. Astolfi (Roma)
- 10,46 INIEZIONE INTRADISCALE DI CONCENTRATO LEUCO-PIASTRINICO NELLA PATOLOGIA DEGENERATIVA DEL DISCO
A. Alexandre, G. Caloprisco, *A. Borean, A. M. Alexandre (Treviso, *Belluno)
- $\frac{10,52}{11,04}$ Discussione

Open Coffee dalle 10,00 alle 11,30

Simposio DECOMPRESSIONE POSTERIORE NELLE MIELOPATIE CERVICALI

Moderatori: **S. Astolfi** (Roma), **V. Di Stefano** (Treviso), **M. Fornari** (Rozzano, MI)

- 11,04 LAMINECTOMIA POSTERIORE
G. Gargiulo (Torino)
- 11,14 LAMINECTOMIA STRUMENTATA
C. A. Logroscino (Roma)
- 11,24 LAMINOPLASTICHE
R. de Falco (Pozzuoli, NA)
- 11,34 COMPLICANZE
P. Cervellini (Vicenza)
- $\frac{11,44}{11,54}$ Conclusioni e discussione

XII Sessione TRAUMATOLOGIA: GLI ESITI

Moderatori: **N. Marotta** (Roma), **A. Ramieri** (Roma)

- 11,54 INSTABILITÀ POST-TRAUMATICA DEL COCCIGE: RISULTATI DELLA COCCIGECTOMIA IN UNA SERIE PROSPETTICA DI 25 CASI
A. Ramieri, *M. Domenicucci, P. Cellocco, F. Vitullo, G. Costanzo (Latina, *Roma)
- 12,00 TRATTAMENTO PERCUTANEO PURO SENZA ARTRODESI DI 45 FRATTURE TORACOLOMBARI CON INVASIONE DEL CANALE SPINALE ANCHE MAGGIORE DEL 70% IN PAZIENTI NEUROLOGICAMENTE INDENNI
A. Raco, *M. Cimatti, *M. A. Coman, *L. De Martino, *M. Miscusi, *S. Forcato, *A. Frati, *F. M. Polli (Latina–Roma; *Latina)
- 12,06 TRATTAMENTO PERCUTANEO DELLE FRATTURE TORACO-LOMBARI: RISULTATI A DISTANZA
F. Cuzzocrea, R. Vanelli, M. Ghiara, D. Cecconi, V. Marone, F. Benazzo (Pavia)
- 12,12 STABILIZZAZIONE OPEN VS MININVASIVA NELLE FRATTURE DORSOLOMBARI TIPO A: ANALISI DEI COSTI OSPEDALIERI
F. De Iure, *M. Corbo, M. Cappuccio, L. Amendola (Bologna, *Milano)

Sabato, 19 MAGGIO 2012

<u>12,18</u> 12,26	Discussione
12,26	OUTCOME NEUROLOGICO IN UNA SERIE DI 58 PAZIENTI OPERATI PER TRAUMA MIELICO VERTEBRO-MIDOLLARE DORSO- LOMBARE M. Dobran , M. Iacoangeli, L. G. M. Di Somma, R. Colasanti, D. Nasi, E. Moriconi, C. Ciarmatori, F. Formica, M. Scerrati (Ancona)
12,32	TRATTAMENTO CONSERVATIVO DELLE FRATTURE DEL DENTE DELL'EPISTROFEO NEL PAZIENTE ANZIANO: LA NOSTRA ESPERIENZA CON HALO S. Fiorucci , G. Fiorucci, G. Ghetti, P. Granaroli, P. Lunardi (Perugia)
12,38	LE INDICAZIONI ALL'ARTRODESI OCCIPITO-CERVICALE NELLA PATOLOGIA TRAUMATICA E MALFORMATIVA DEL RACHIDE CERVICALE SUPERIORE M. Cappuccio , S. Paderni, G. Scimeca, L. Mirabile, F. De Iure (Bologna)
12,44	PSEUDOMENINGOCELE SPINALE ANTERIORE A SEGUITO DI TRAUMI DELLA GIUNZIONE CRANIO-CERVICALE: IL RUOLO EZIOPATOGENETICO DELLA "ZONA TRANSIZIONALE DURALE" G. D'Aliberti , F. Beretta (Milano)
<u>12,50</u> 13,00	Discussione
13,00	Premiazioni Valutazioni da parte del Comitato Scientifico
13,10	Compilazione questionario E.C.M.
13,15	Chiusura del Congresso





SOCIETÀ ITALIANA
DI CHIRURGIA VERTEBRALE
G.I.S.

XXXV GIS



CONGRESSO NAZIONALE
SOCIETÀ ITALIANA
DI CHIRURGIA VERTEBRALE G.I.S.

POSTER DIGITALI

**I POSTER SARANNO ESPOSTI SU TOTEM "TOUCH SCREEN" DISLOCATI
ALL'INTERNO DELLA MOSTRA ESPOSITIVA**

DEGENERATIVO

- P01** INSTABILITÀ C0-C1-C2 DA ARTRITE REUMATOIDE: UTILITÀ DELL'APPROCCIO ESCLUSIVAMENTE POSTERIORE CON DECOMPRESSIONE E FUSIONE NELLA RISOLUZIONE DEL PANNON REUMATOIDE. ESPERIENZA PERSONALE
A. Landi, N. Marotta, C. Morselli, R. Delfini (Roma)
- P02** TRATTAMENTO DELL'INSTABILITÀ OCCIPITO-CERVICALE. NOSTRA ESPERIENZA
F. Cacciola, M. Passalacqua, S. Priola, C. Gulì, P. Marzullo, F. Coglitore, M. A. Rosa, F. Tomasello (Messina)
- P03** STABILIZZAZIONE OCCIPITO-CERVICALE. REVISIONE DI CASISTICA CLINICA
F. Floris, P. Sannais, L. Polizzi, E. Tatti, L. Tosatto (Cagliari)
- P04** TRATTAMENTO MININVASIVO DELLE CERVICALGIE DEL TRATTO SUPERIORE NON CHIRURGICHE MEDIANTE NEUROMODULAZIONE CON NAVIGATOR
G. Grossi, G. Rea, P. V. Nardi (Roma)
- P05** APPROCCIO IBRIDO ONE-STEP DI DISCOSTEOFITECTOMIA E CORPECTOMIA PER VIA ANTERIORE CON ARTRODESI INTERSOMATICA NEL TRATTAMENTO DELLA MIELORADICULOPATIA DA COMPRESSIONE SPONDILOTICA CERVICALE MULTISEGMENTALE
A. Bucciero, G. A. Piscopo, T. Zorzi, G. Olindo, A. Zaccariello, G. Nicosia (Castel Volturno, CE)
- P06** A COMPARISON OF ANTERIOR CERVICAL DISCECTOMY AND CORPECTOMY FOR MULTILEVEL CERVICAL SPONDYLOTIC MYELOPATHY. ANALYSIS OF FIVE YEAR OUTCOME
A. Landi, N. Marotta, C. Mancarella, R. Delfini (Roma)
- P07** IL TRATTAMENTO PER VIA ANTERIORE NELLA MIELOPATIA CERVICALE SPONDILOARTROSICA
M. Martiniani, F. Vanacore, M. Torcianti, N. Specchia (Ancona)
- P08** MOBILIZZAZIONE PRECOCE (18 ORE) SENZA APPORTO DI ORTESI NEL TRATTAMENTO DELLE ERNIE DISCALI ASSOCIATE O NON A DISTABILITÀ CERVICALI CON APPLICAZIONE DI CAGE INTERSOMATICA STAND-ALONE TIPO ZERO-P
L. Genovese, R. Cangialosi, D. Martiniello, F. Civetta (Napoli)
- P09** UTILIZZO DELLE PROTESI DISCALI M6® NELLE ERNIE MOLLI CERVICALI IN PAZIENTI AL DI SOTTO DEI 55 ANNI. RISULTATI PRELIMINARI IN UNA SERIE DI 21 PAZIENTI CON FOLLOW-UP A 60 GIORNI
M. Miscusi, *M. Domenicucci, F. M. Polli, M. Cimatti, *G. D'Andrea, A. Frati, L. De Martino, M. A. Coman, *E. Caroli, S. Forcato, S. Trungu, D. Starnoni, L. Ricciardi, *I. Famà, *A. Raco (Latina, *Roma)
- P10** VALUTAZIONE BIOMECCANICA DI UNA PROTESI DISCALE CERVICALE MONO E BISEGMENTARIA VERSUS ARTRODESI
C. Barrey, G. D'Acunzi, *S. Campana, *S. Persohn, G. Perrin, *W. Skalli (Lyon, *Paris, Francia)
- P11** ARTROPLASTICA CERVICALE: NOSTRA ESPERIENZA CON L'UTILIZZO DELLA PROTESI DI DISCO BAGUERA
A. Barbanera, V. Grasso, A. Bertuccio, M. Vitali, G. P. Longo, P. P. Versari (Alessandria)
- P12** INTRA-EXTRAMEDULLARY DRAINAGE AS AN EFFECTIVE OPTION FOR TREATMENT OF INTRAMEDULLARY EPENDYMAL CYST OF THORACIC SPINE: TECHNICAL NOTE
A. Landi, N. Marotta, A. Pietrantonio, C. Mancarella, R. Delfini (Roma)
- P13** ASPORTAZIONE PER VIA TORACOSCOPICA DELLE ERNIE DISCALI TORACICHE. UTILITÀ DEL NEURONAVIGATORE
P. Cervellini, G. P. Zambon, A. Segna, L. Rossetto, M. Mazzetto (Vicenza)
- P14** L'ARTRODESI INTERSOMATICA LOMBARA MEDIANTE CAGE IN PEEK CON APPROCCIO TRANSFORAMINALE UNILATERALE: LA NOSTRA ESPERIENZA
A. Zachos, C. Meloni, F. Muresu, A. Ruggiu, C. Doria (Oristano)
- P15** L'ARTRODESI INTERSOMATICA STRUMENTATA LOMBARA: STUDIO SPERIMENTALE IN MODELLO ANIMALE
A. Zachos, F. Muresu, A. Ruggiu, C. Meloni, C. Doria (Oristano)

POSTER DIGITALI

- P16** STABILIZZAZIONE MININVASIVA CIRCONFERENZIALE NELLA SPONDILOLISTESI DEGENERATIVA DI BASSO GRADO: CASE REPORT
A. Landi, N. Marotta, R. Delfini (Roma)
- P17** SPINAL IMBALANCE IN PAZIENTE 81ENNE CON ASA 3 – CASE REPORT
R. Cinanni, *S. Creaco, R. Baschiera, D. Gavino, M. Ovio, G. Tabasso (Pietra Ligure, SV; *Messina)
- P18** STENOSI DEL CANALE LOMBARRE: IPERTROFIA O IPERPLASIA DEL LIGAMENTO GIALLO? MORFOLOGIA E ANALISI DELLA CONCENTRAZIONE DI TGF-BETA1 DEL LIGAMENTO GIALLO DEI PAZIENTI AFFETTI DA STENOSI LOMBARRE E VO ERNIA DEL DISCO LOMBARRE (completamento di studio preliminare)
R. Rispoli, *R. Mastrostefano, C. Conti, **F. Brunelli, **S. Discepoli, S. Carletti (Terni; *San Benedetto del Tronto, AP; **Avezzano, AQ)
- P19** PARAPLEGIA ACUTA IATROGENA IN PAZIENTE SOTTOPOSTA A TRATTAMENTO CON OSSIGENO-OZONO TERAPIA PER VIA INTRAMUSCOLARE PARAVERTEBRALE
M. R. Zambuto, P. Rizzi, R. Messina, V. Fanelli, A. De Tommasi (Bari)
- P20** USING MELOXICAM AS A TREATMENT FOR LOW BACK PAIN IN ELDERLY PEOPLE
^{1,2}**N. Syrmos**, ²V. Giannouli, ³M. Ganau, ²A. Mylonas, ¹G. Gavridakis, ¹K. Grigoriou, ¹V. Valadakis, ¹C. Iliadis, ¹D. Arvanitakis (1Heraklion, Crete, Greece; 2Thessaloniki, Macedonia, Greece; 3Trieste, Italy)
- P21** PREGABALIN AS A TREATMENT FOR CHRONIC LOW BACK PAIN –PRELIMINARY STUDY
^{1,2}**N. Syrmos**, ²V. Giannouli, ³M. Ganau, ²A. Mylonas, ¹G. Gavridakis, ¹K. Grigoriou, ¹V. Valadakis, ¹C. Iliadis, ¹D. Arvanitakis (1Heraklion, Crete, Greece; 2Thessaloniki, Macedonia, Greece; 3Trieste, Italy)
- P22** INSTABILITÀ ATLANTO-ASSIALE ASSOCIATA AD EMORRAGIA SUBARACNOIDEA: CASE REPORT
R. Draghi, M. Pluderi, M. Riva, P. Scarone, S. M. Gaini, M. Zavanone (Milano)
- P23** STABILIZZAZIONE C1-C2 ASSISTITA DA NEURONAVIGAZIONE: ESPERIENZA DI UN CENTRO
R. Draghi, P. Scarone, M. Pluderi, L. Giammattei, M. Riva, S. M. Gaini, M. Zavanone (Milano)
- P24** CISTI ARACNOIDEE SPINALI INTRADURALI: TRE CASE REPORT E REVIEW DELLA LETTERATURA
A. Cuoci, D. Intraina, P. Ponzio, L. De Laurentis, R. Nigro, A. Scogna, R. Buonaguidi (Chieti)
- P25** CISTI ARACNOIDEE SPINALI IN ETÀ PEDIATRICA: PRESENTAZIONE DI 3 CASI A SEDE EXTRADURALE
G. Piatelli, A. Consales, M. Ravegnani, M. Pavanello, A. Cama (Genova)
- P26** STENOSI DEL CANALE LOMBARRE: OPZIONI CHIRURGICHE
F. Cacciola, M. Passalacqua, M. Giusa, C. Gulì, R. V. Abbritti, A. Giugno, F. Tomasello (Messina)
- P27** CONSIDERAZIONI SUL TRATTAMENTO CHIRURGICO DELLE CIFOSI DORSO-LOMBARI: IL RUOLO DELLE VARIAZIONI DEL SAGITTAL-BALANCE NEL FOLLOW-UP POSTOPERATORIO NELLA VALUTAZIONE DELL'AREA DI ARTRODESI
G. Fava, M. Ferraro, V. Ferrari, G. A. La Maida, B. Misaggi (Milano)
- P28** SCOLIOSI LOMBARRE DEGENERATIVA DELL'ANZIANO E CHIRURGIA POSTERIORE: ARTRODESI VS SINTESI DINAMICA VS SINTESI IBRIDA (RIGIDA + DINAMICA)
F. Lolli, **M. Di Silvestre**, T. Greggi, S. Giacomini, F. Vommaro (Bologna)
- P29** ARTRODESI POSTERO-LATERALE STRUMENTATA CON VITI RIVESTITE IN IDROSSIAPATITE NELLA PATOLOGIA DEGENERATIVA OSTEOPOROTICA DELLA COLONNA LOMBARRE
L. Balla, N. Bellon, N. Isceri, G. Padovani (Este, PD)
- P30** LE BARRE IN PEEK: RISULTATI A BREVE TERMINE NELLE PATOLOGIE DEGENERATIVE LOMBARI
S. Colangeli, G. Barbanti Brodano, A. Gasbarrini, S. Bandiera, S. Terzi, L. Babbi, R. Ghermandi, L. Boriani, A. Corghi, S. Boriani (Bologna)

- P31** UTILIZZO DI UN NUOVO SISTEMA MODULARE DI STABILIZZAZIONE TRANS PEDUNCOLARE CD-HORIZON BALAN-C NEL TRATTAMENTO DELLA STENOSI DEL CANALE VERTEBRALE LOMBARE E/O INSTABILITA' VERTEBRALE. ESPERIENZA PRELIMINARE
A. Bucciero, G. A. Piscopo, T. Zorzi, G. Olindo, G. Nicosia, A. Zaccariello (Castel Volturno, CE)
- P32** SINTESI IBRIDA VS SINTESI RIGIDA NELLE ARTRODESI POSTERIORI PER IL TRATTAMENTO DELLA PATOLOGIA DEGENERATIVA LOMBARE
M. Di Silvestre, F. Lolli, S. Giacomini, K. Martikos, F. Vommaro (Bologna)
- P33** L'UTILIZZO DELLE VITI FENESTRATE NELLA CHIRURGIA VERTEBRALE
A. Gasbarrini, S. Terzi, S. Colangeli, L. Babbi, S. Bandiera, G. Barbanti Brodano, L. Boriani, R. Ghermandi, C. Griffoni, L. Amendola, S. Boriani (Bologna)
- P34** APPROCCIO POSTERIORE ALLA COLONNA VERTEBRALE: GLI ENTRY POINTS DA C1 A S1
C. Zoccali, U. Prencipe, G. Marolda, N. Salducca, R. Biagini, G. Costanzo (Roma)
- P35** GLI EMATOMI EPIDURALI SPINALI QUALE COMPLICANZA IN CHIROPRATICA E AGOPUNTURA: ESPERIENZA PERSONALE E REVIEW DELLA LETTERATURA
C. Liberati, P. Donnarumma, *A. Ramieri, M. Domenicucci (Roma, *Latina)
- P36** MODELLI ANATOMICI 3D SPINALI COMPLESSI (REPLICHE ANATOMICHE) NUOVO CONCETTO DI PIANIFICAZIONE E SIMULAZIONE CHIRURGICA
V. Dallolio (Milano)
- P37** FISTOLE ARTERO-VENOSE DURALI SPINALI
G. D'Aliberti, G. Talamonti, A. Debernardi, M. Coppini (Milano)
- P38** METODOLOGIA ANALITICO GERARCHICO MULTISCALE PER IL DECISION MAKING IN CHIRURGIA VERTEBRALE
F. M. Acampora, L. Pecchia, M. Bracale (Napoli)
- P39** EPIDUROSCOPY FOR FBSS TREATMENT. FIVE YEARS EXPERIENCE
A. Alexandre, L. Corò, A. M. Alexandre (Treviso)
- P40** 6 CASI DI TRATTAMENTO PERCUTANEO TC GUIDATO DI CISTI SINOVIALI LOMBARI
G. Trasimeni, N. Serio, F. Santoro, C. Curri, P. Sessa, L. M. Fantozzi (Roma)
- P41** OSTEOPROGENITOR CELLS AND PLATELET RICH FIBRIN ON ALLOGRAFT FOR LUMBAR SPINAL FUSION: A PILOT STUDY
V. Denaro, A. Di Martino, G. Vadalà, M. C. Tirindelli, *L. Denaro, C. Rabitti, N. Papapietro, G. Avvisati (Roma, *Padova)
- P42** EXTREME LATERAL INTERBODY FUSION (XLIF) OF THE INITIAL CONSECUTIVE CASE SERIES. LEARNING CURVE AT 1 YEAR FOLLOW-UP
J. Buric, C. Del Gaizo, D. Bombardieri, M. Pulidori (Bologna)
- P43** IL RUOLO DELLA CHIRURGIA VERTEBRALE NEI PAZIENTI OLTRE I 75 ANNI
M. Costaglioli, M. Piredda, S. Casula, M. Grande, P. P. Mura (Quartu Sant'Elena, CA)
- P44** L'UTILIZZO DEL DBX NELL'ARTRODESI VERTEBRALE POSTEROLATERALE
A. Bernabei, S. Costantini, U. Nena, V. Lo Scalzo, F. Finocchiaro, D. A. Fabris Monterumici (Padova)
- P45** RISULTATI E STRATEGIE CHIRURGICHE NEL TRATTAMENTO DELLA RECIDIVA DI ERNIA DEL DISCO LOMBARE
A. Zagra, M. Archetti, L. Minoia, F. Giudici (Milano)

- P46** RIPARAZIONE DELL'ANULUS DOPO ERNIA DEL DISCO LOMBARE: COMPLICAZIONI PRECOCI IN 28 PAZIENTI OPERATI CON BARRICAID
A. Fuhrmann, **R. Ciarpaglini**, G. Maestretti (Friburgo, Svizzera)
- P47** LUMBAR DISC HERNIATION TREATMENT WITH MICRODISCECTOMY VERSUS INTRADISCAL OXYGEN-OZONE INJECTIONS
R. Paradiso, **A. Alexandre** (Treviso)
- P48** LA STABILIZZAZIONE LOMBARE DINAMICA INTERSPINOSA-INTERLAMINARE MEDIANTE "COFLEX": FOLLOW-UP DA 7 MESI A 5 ANNI
G. Maida, F. Latini (Ferrara)
- P49** TRATTAMENTO CON PROTESI DI ASSISTENZA DISCALE (DIAM) IN PAZIENTI OPERATI DI ERNIA DISCALE: NOSTRA ESPERIENZA, FOLLOW-UP A DISTANZA
A. Villaminar, M. Comisso, M. Balsano (Schio-Thiene, VI)
- P50** IL DISPOSITIVO INTERSPINOSO "BACJAC" NELLE PATOLOGIE DEGENERATIVE DEL RACHIDE LOMBARE
C. Irace, V. Amato, L. Giannachi, C. Corona (Milano)
- P51** ESPERIENZA PRELIMINARE DI FUSIONE INTERSPINOSA CON ROMEO-PAD PER PATOLOGIE DEGENERATIVE DEL RACHIDE LOMBARE
R. Ciarpaglini, G. Maestretti (Friburgo, Svizzera)
- P52** ESPERIENZA PRELIMINARE DI STABILIZZAZIONE MININVASIVA SEGMENTALE TRAMITE DISPOSITIVO INTERSPINOSO ASPEN
G. D'Andrea, *A. Frati, N. Serio, *M. Cimatti, *A. Ramieri, *F. Polli, *A. Raco (Roma, *Latina)
- P53** IL TRATTAMENTO DELLA PATOLOGIA DEGENERATIVA DEL RACHIDE LOMBARE CON DISPOSITIVO PER ARTRODESI INTERSPINOSA: VALUTAZIONE A BREVE E MEDIO TERMINE DELL'OUTCOME CLINICO
M. Bochicchio, G. Rea, G. Bakaloudis, P. V. Nardi (Roma)
- P54** IL TRATTAMENTO DELLA STENOSI LOMBARE CON UN NUOVO DISPOSITIVO MININVASIVO PER ARTRODESI INTERSPINOSA: LA NOSTRA ESPERIENZA INIZIALE
M. Bochicchio, G. Rea, V. Moriello, P. V. Nardi (Roma)
- P55** IL TRATTAMENTO CHIRURGICO DELLA STENOSI "SOFT" E "DYNAMIC" DEL CANALE LOMBARE CON X-STOP. RISULTATI A 7 ANNI
F. Puzilli, K. Panagiotopoulos, U. Agrillo (Roma)
- P56** DISPOSITIVO INTRASPINE PER IL TRATTAMENTO DELLA DISTABILITÀ LOMBARE: RISULTATI TESTATI DAL SISTEMA DI CONTROLLO POSTURALE SPINE MOUSE
A. Alexandre, L. Coro', M. Brunori, A. M. Alexandre (Treviso)
- P57** LA STABILIZZAZIONE POSTERIORE SPINALE PERCUTANEA: VANTAGGI E LIMITI, SUCCESSI ED ERRORI DELLA NEURONAVIGAZIONE Vs. RADIOSCOPIA. LA NOSTRA ESPERIENZA
A. Longo, C. Triolo, F. Nannucci, C. Nurisso, F. Pretti (Torino)
- P58** MICROSURGICAL DISCECTOMY AND DYNAMIC PERCUTANEOUS STABILIZATION IN DEGENERATE LUMBAR DISC WITH DISCAL HERNIATION: AN EXPERIENCE OF 11 CASES WITH A FOLLOW-UP FROM 30 TO 10 MONTHS
G. Maida, F. Latini, C. Altruda, M. Gatti, A. Saletti, M. Borrelli (Ferrara)
- P59** ESPERIENZA PRELIMINARE NEL TRATTAMENTO DELLE SPONDILOLISTESI LOMBARI PER ARTRODESI INTERSOMATICA CON ACCESSO ANTERIORE
P. F. Eugeni, G. Stati (Teramo)

- P60** RISULTATI A DISTANZA DEL TRATTAMENTO MININVASIVO DELLE STENOSI LOMBARI DEGENERATIVE
P. Quaglietta, S. Aiello, G. Corriero (Cosenza)
- P61** L'INTERVENTO DI "RECALIBRAGE" DEL CANALE LOMBARO SECONDO SENEGAS QUALE PRIMA OPZIONE TERAPEUTICA NEI PAZIENTI CON STENOSI SEGMENTALE E POTENZIALE INSTABILITA' VERTEBRALE
N. Nocchi, L. Alvaro, D. Nasi, F. Forconesi, A. Di Rienzo, L. G. M. di Somma, M. Dobran, M. Iacoangeli, M. Scerrati (Ancona)
- P62** PERIDUROLISI ENDOSCOPICA NEL TRATTAMENTO DELLE SINDROMI ADERENZIALI LOMBOSACRALI
G. Grossi, G. Rea, P. V. Nardi (Roma)
- P63** L'ARTRORESI INTERSPINOSA NELLE PATOLOGIE DELLA CERNIERA LOMBO-SACRALE: METODICHE A CONFRONTO
G. Gemelli, **L. Soliera** (Messina)
- P64** NUOVO STABILIZZATORE INTERSPINOSO NELLE PATOLOGIE DEGENERATIVE E NELLE DEFORMITA' A LIVELLO DEL RACHIDE LOMBO-SACRALE
C. Giannetti, *M. Tenucci, *S. Vallini, *G. Calvosa (Pisa; *Volterra, PI)

DEFORMITÀ

- P65** AVVITAMENTO TRANSACRALE NEL TRATTAMENTO DELLA SPONDILOLISTESI ONTOGENETICA AD ALTA DISPLASIA. ARTRODESI CIRCONFERENZIALE CON APPROCCIO ESCLUSIVAMENTE POSTERIORE: CASO CLINICO
A. Landi, N. Marotta, R. Tarantino, R. Delfini (Roma)
- P66** UN CASO DI DISLOCAZIONE ATLO-ASSIALE ROTATORIA NON TRAUMATICA (SINDROME DI GRISEL)
N. Zelletta, P. A. Crudele, M. Blagia, A. Calace, A. De Tommasi (Bari)
- P67** VALUTAZIONE DELLA DISMETRIA REALE E APPARANTE DEGLI ARTI INFERIORI: RUOLO DELL'ANTIVERSIONE FEMORALE E IPOTESI CORRETTIVA
F. Galasso, C. Zoccali, M. Vicini, G. Costanzo (Roma)
- P68** DECOMPRESSIONE INDIRECTA POSTERIORE NELLE MIELOPATIE CERVICALI SU BASE MALFORMATIVA
F. De Iure, S. Paderni, G. Scimeca, L. Mirabile, L. Amendola (Bologna)
- P69** FUSIONE OCCIPITO-CERVICALE IN ETÀ PEDIATRICA: CONSIDERAZIONI SU TRE CASI
G. Piatelli, A. Andaloro, A. Cama (Genova)
- P70** IL TRATTAMENTO DI UN CASO DI INSTABILITA' CERVICALE NELLA SINDROME DI LOEYS DIETZ
M. Carbone, F. Vittoria (Trieste)
- P71** LA CIFOSI CERVICALE NELLA NEUROFIBROMATOSI
M. Di Silvestre, F. Lolli, T. Greggi, F. Vommaro, E. Maredi (Bologna)
- P72** I SISTEMI ALLUNGABILI MAGNETICI NELLE SCOLIOSI A ESORDIO PRECOCE: INDICAZIONI E RISULTATI PRELIMINARI
T. Greggi, E. Maredi, F. Lolli, F. Vommaro, K. Martikos, M. Di Silvestre, A. Toscano (Bologna)
- P73** IL RUOLO DEL MONITORAGGIO NEUROFISIOLOGICO INTRAOPERATORIO NELLA CHIRURGIA DELLA SCOLIOSI
P. Lanteri, F. Centanaro, E. Coco, G. Fossati, F. Ganduglia, R. Baschiera, D. Gavino, R. Cinanni, G. Tabasso, T. Tassinari (Pietra ligure, SV)
- P74** TRATTAMENTO CHIRURGICO DELLA SCOLIOSI NELLA SINDROME DI RETT: NOSTRA ESPERIENZA IN 20 ANNI
A. Montanaro, F. Turturro, L. Labianca, V. Di Sanzo, C. Calderaro, R. Hoedemaeker (Roma)

- P75** LA SCOLIOSI NELLA DISTROFIA MUSCOLARE DI DUCHENNE: TRATTAMENTO CHIRURGICO E FOLLOW UP A 10 ANNI
L. Labianca, F. Turturro, A. Montanaro, V. Di Sanzo, C. Calderaro, M. Guidi, T. Di Palma (Roma)
- P76** RUOLO DELLA CORREZIONE CON BUSTI GESSATI NEL TRATTAMENTO CONSERVATIVO DELLE SCOLIOSI
P. Cinnella, R. Busch, P. Viglierchio, S. Aleotti (Torino)
- P77** SCOLIOSI CONGENITA CON MIELOMENINGOCELE TORACICO: CASE REPORT DI INTERESSE CLINICO
M. Girardo, P. Cinnella, A. Bruno, S. Aleotti (Torino)
- P78** PONTE OSTEOTOMY IN THE TREATMENT OF KYPHOSIS AND KYPHOSCOLIOSIS IN ADOLESCENT AND ADULT PATIENTS
M. Crostelli, O. Mazza, M. Mariani, D. Mascello (Fiumicino, RM)
- P79** LA SCOLIOSI NELL'ADULTO. NOSTRA ESPERIENZA
V. F. Paliotta, B. Magliozzi (Roma)
- P80** IL TRATTAMENTO CHIRURGICO DELLA SCOLIOSI IDIOPATICA CON SINTESI PEDUNCOLARE E UNIVERSAL CLAMPS
M. Palmisani, E. Dema, S. Cervellati (Modena)
- P81** L'EFFICACIA DELLA OP-1 (RHBMP-7) NEL PROMUOVERE LA FUSIONE "IN SITU" IN BAMBINI AFFETTI DA SPONDILOLISTESI ISTMICA L5-S1 SINTOMATICA: STUDIO A 7 ANNI DI FOLLOW-UP
G. La Rosa, L. Oggiano (Fiumicino, RM)
- P82** TRATTAMENTO CON BUSTI NELLA SCOLIOSI IDIOPATICA LOMBARE: È DAVVERO EFFICACE?
M. Di Silvestre, F. Lolli, T. Greggi, F. Vommaro (Bologna)
- P83** IL TRATTAMENTO DELLA SCOLIOSI IDIOPATICA CON CORSETTO CHÊNEAU
S. De Giorgi, C. Borracci, A. Notarnicola, A. Piazzolla, B. Moretti, G. De Giorgi (Bari)
- P84** UTILIZZO DELLE UNIVERSAL CLAMPS NEL TRATTAMENTO CHIRURGICO DELLA SCOLIOSI IDIOPATICA GIOVANILE A CONFRONTO CON VITI APICALI
A. Bernabei, S. Costantini, U. Nena, V. Lo Scalzo, F. Finocchiaro, D. A. Fabris Monterumici (Padova)
- P85** ARTRODESI POSTERIORE CON STRUMENTAZIONE TUTTA PEDUNCOLARE NEL TRATTAMENTO DELLA CIFOSI DI SCHEUERMANN
M. Di Silvestre, F. Lolli, T. Greggi, E. Vommaro, E. Maredi (Bologna)
- P86** LA SPONDILOLISI-SPONDILOLISTESI NEL GIOVANE ATLETA
M. Martiniani, F. Vanacore, L. Meco, N. Specchia (Ancona)
- P87** VALIDITÀ E AFFIDABILITÀ NELLA MISURAZIONE DELLA CIFOSI TORACICA E DELLA LORDOSI LOMBARE DI SUPERFICIE CON UN INCLINOMETRO TASCABILE
A. R. Gravina, S. Masiero, A. Frizziero, C. Ferraro (Padova)

TRAUMI

- P88** NECESSITA' DI RIMOZIONE DI FISSAGGIO PERCUTANEO PER FRATTURA BURST DI L3 IN SEGUITO A SCOMPENSO POST-CHIRURGICO DI SCOLIOSI IDIOPATICA. CASE REPORT
A. Landi, N. Marotta, R. Delfini (Roma)

- P89** UN RARO CASO DI TRAUMA CERVICALE IN FLESSO-DISTRAZIONE LATERALE
P. Quaglietta, S. Aiello, F. De Rose, G. Corriero (Cosenza)
- P90** LESIONI MISCONOSCIUTE DEL RACHIDE CERVICALE, DIFFICOLTÀ DI TRATTAMENTO E REVISIONE DELLA LETTERATURA
P. Viglierchio, M. Muratore, S. Aleotti, M. Mottanavas (Torino)
- P91** APPROCCIO ENDOSCOPICO ENDONASALE NEL TRATTAMENTO DELLE LESIONI ANTERIORI DELLA GIUNZIONE CRANIO-CERVICALE: LA NOSTRA ESPERIENZA
L. Alvaro, M. Iacoangeli, N. Nocchi, E. Moriconi, M. Dobran, M. Vissani, R. Colasanti, D. Brunozzi, M. Scerrati (Ancona)
- P92** SPONDILOPTOSI CERVICALE TRAUMATICA CON CANALE SPINALE INGRANDITO: RARA EVENIENZA CON RILEVANTI IMPLICAZIONI CHIRURGICHE
C. Liberati, G. M. F. Brunetto, J. Lenzi, *A. Ramieri, M. Domenicucci (Roma, *Latina)
- P93** FISSAGGIO C1-C2 TRANSARTICOLARE ANTERIORE: INDICAZIONI E LIMITI DI UNA TECNICA CHIRURGICA POCO CONOSCIUTA
F. M. Polli, M. Miscusi, A. Frati, M. Cimatti, L. De Martino, M. A. Coman, S. Forcato, S. Trungu, D. Starnoni, L. Ricciardi, *M. Domenicucci, *G. D'Andrea, *E. Caroli, *I. Famà, *A. Raco (Latina, *Roma)
- P94** ARTRODESI INTERSOMATICA CERVICALE MEDIANTE CAGE OSTEOCONDUTTIVO E BIORIASSORBIBILE NEI PAZIENTI AFFETTI DA MALATTIA SPONDILOSICA CERVICALE O INSTABILITA' CERVICALE POST-TRAUMATICA: LA NOSTRA ESPERIENZA
S. Fiorucci, G. Fiorucci, G. Ghetti, P. Granaroli, P. Lunardi (Perugia)
- P95** MANAGEMENT DELLE FRATTURE ODONTOIDEE: NOSTRA ESPERIENZA
S. Iodice, N. Zelletta, D. Murrone, P. Cascardi, R. Gaudio, A. De Tommasi (Bari)
- P96** RICOSTRUZIONE DELL'ARCO ANTERIORE DI C1 MEDIANTE APPROCCIO ENDOSCOPICO TRANSNASALE: NUOVA OPZIONE CHIRURGICA NEL TRATTAMENTO DELLE FRATTURE DELL'ATLANTE
M. Iacoangeli, L. Alvaro, E. Moriconi, A. Di Rienzo, L. G. M. di Somma, F. Formica, M. Gladi, M. Scerrati (Ancona)
- P97** STRATEGIE CHIRURGICHE NELLE FRATTURE VERTEBRALI DA FRAGILITA'
C. Doria, F. Muresu, A. Ruggiu, C. Meloni, P. Tranquilli Leali, A. Zachos (Oristano)
- P98** VERTEBROPLASTICA E CIFOPLASTICA. DUE TECNICHE A CONFRONTO NEL TRATTAMENTO DELLE FRATTURE VERTEBRALI OSTEOPOROTICHE
G. Barbanti Brodano, S. Bandiera, A. Gasbarrini, R. Ghermandi, L. Babbi, C. Griffoni, L. Boriani, S. Colangeli, S. Terzi, S. Boriani (Bologna)
- P99** VERTEBROPLASTICA: LA NOSTRA ESPERIENZA NELL' UTILIZZO DI UN NUOVO RIEMPITIVO OSSEO IN ADULTI NON ANZIANI
S. Fiorucci, P. Granaroli, E. Boncompagni, A. Fiacca, R. Pantaleoni (Perugia)
- P100** IL TRATTAMENTO DELLE FRATTURE VERTEBRALI TRAUMATICHE DORSO-LOMBARI CON STABILIZZAZIONE TRANSPEDUNCOLARE PERCUTANEA
F. Puzilli, K. Panagiotopoulos, U. Agrillo (Roma)
- P101** FRATTURE AMIELICHE DEL RACHIDE E FRATTURE DELL'ACETABOLO: INDICAZIONE A UN TRATTAMENTO CONTEMPORANEO "ONE STEP"
G. Restuccia, A. Grimaldi (Catania)
- P102** TRATTAMENTO MININVASIVO DELLE FRATTURE VERTEBRALI: TECNICHE A CONFRONTO
P. Quaglietta, S. Aiello, G. Corriero (Cosenza)

- P103** FISSAZIONE PERCUTANEA MININVASIVA NEL TRATTAMENTO DELLE FRATTURE TORACO-LOMBARI AMIELICHE: DATI PRELIMINARI
G. Caruso, V. Pensabene, F. Turiano, M. Campello (Reggio Calabria)
- P104** EMATOMI EPIDURALI VERTEBRALI: ETIOPATOGENESI E TRATTAMENTO
F. C. Tamburrelli, B. Rossi, M. Breccia, E. Pola (Roma)
- P105** INTERESSE E UTILIZZO DI UNA CAGE DI RICOSTRUZIONE VERTEBRALE IN PEEK PER IL RACHIDE TORACO-LOMBARE
G. D'Acunzi, C. Barrey, R. Brandao, F. Solla, F. Michel, G. Perrin (Lione, Francia)

TUMORI E INFEZIONI

- P106** XANTOGRANULOMA SACRALE CON VOLUMINOSA ESTENSIONE PELVICA: CASE REPORT
P. Rocco, N. Marotta, A. Pietrantonio, A. Landi, R. Delfini (Roma)
- P107** ARACNOIDITE TUBERCOLARE SPINALE: TRATTAMENTO INTRATECALE CON IDROCORTISONE E STREPTOMICINA. NUOVA POSSIBILITÀ TERAPEUTICA?
A. Landi, N. Marotta, R. Delfini (Roma)
- P108** UN CASO ECCEZIONALE DI XANTOGRANULOMA CERVICALE ISOLATO IN ETÀ PEDIATRICA
M. Carbone, F. Vittoria (Trieste)
- P109** SPONDILODISCITE SPONTANEA EMATOGENA IN SPONDILOLISTESI L5-S1
B. Cappelletto, M. A. Trevigne, B. Cadeo, F. Giorgiutti, E. Copetti, P. Del Fabro (Udine)
- P110** ASCESSI EPIDURALI SPINALI: DUE CASE REPORT E REVIEW DELLA LETTERATURA
A. Cuoci, D. Intraina, P. Ponzo, L. De Laurentis, R. Nigro, A. Scogna, R. Buonaguidi (Chieti)
- P111** IL TRATTAMENTO CHIRURGICO DELLE METASTASI PROSTATICHE AL RACHIDE TORACO-LOMBARE: NOSTRA ESPERIENZA
A. Zachos, A. Ruggiu, F. Muresu, C. Meloni, M. Zachos, P. Tranquilli Leali, C. Doria (Oristano)
- P112** NUOVO MODELLO ORGANIZZATIVO PER UN APPROCCIO MULTIDISCIPLINARE AL TRATTAMENTO DELLE METASTASI VERTEBRALI
R. Casadei, *C. Falasconi, *L. Fabbri, *T. Ibrahim, P. Ruggieri (Bologna, *Meldola, FC)
- P113** L'UTILIZZO DI SISTEMI IN MATERIALE COMPOSITO (OSTA-PEK) IN CHIRURGIA DEL RACHIDE
A. Luzzati, G. Perrucchini, F. Gagliano (Milano)





SOCIETÀ ITALIANA
DI CHIRURGIA VERTEBRALE
G.I.S.

XXXV GIS



CONGRESSO NAZIONALE
SOCIETÀ ITALIANA
DI CHIRURGIA VERTEBRALE G.I.S.

CORSI SATELLITE

GLI INTERVENTI CHIRURGICI SULLA COLONNA E L'ASSISTENZA PRE E POST OPERATORIA Roma, Venerdì 18 maggio 2012



- 09,30 Registrazione partecipanti
- 10,00 Apertura dei lavori e Saluto delle Autorità

I Sessione

Moderatori:
Milena Maccherozzi (Cesena)
Tiziana Taggiasco (Piacenza)

- 10,15 SVILUPPO DELLA RICERCA INFERMIERISTICA IN ITALIA
Gennaro Rocco (Roma)
- 10,45 LA RESPONSABILITA' PROFESSIONALE IN NEUROCHIRURGIA: ASPETTI MEDICO LEGALI ALLA LUCE DEI NUOVI ORIENTAMENTI GIURISPRUDENZIALI
Francesco Traditi (Sanremo, IM)
- 11,15 DOCUMENTARE PER ASSISTERE
Antonella Leto (Roma)
- 11,45 LA VALUTAZIONE INTEGRATA SOCIO SANITARIA NELLA PRESA IN CARICO DELLA PERSONA CON ESITI DI TRAUMI ALLA COLONNA
Carla Barborini (Piacenza)
- 12,15 L'USO DELL'OSTEOTOMO A ULTRASUONI NELLA CHIRURGIA VERTEBRALE
Stefano Capovilla (Vicenza)
- 12,45 Dibattito
- 13,00 Colazione di lavoro
- 13,45

II Sessione

Moderatori:
Giovanni Giacomini (Siena)
Antonella Leto (Roma)

- 13,45 DOCUMENTARE LA CONTINUITÀ DELLA PRESA IN CARICO INFERMIERISTICA NELLA GESTIONE DEL TRAUMATIZZATO VERTEBRALE: REVISIONE DI UN CASO ASSISTENZIALE
Emanuela Chierici, Ilenia Piras (Cagliari)
- 14,15 ERNIA DEL DISCO LOMBARE. ANALISI DEL PERCORSO ALL'INTERNO DELL'AZIENDA SANITARIA OSPEDALIERA CTO MARIA ADELAIDE DI TORINO
Filippa Converso (Torino)
- 14,45 ASSISTENZA INFERMIERISTICA AL PAZIENTE CON MIELOPATIA CERVICALE SOTTOPOSTO AD INTERVENTO CHIRURGICO CON APPROCCIO POSTERIORE
Tiziana Lazzerini o Lazzarini, Stefano Cesarini (Perugia)
- 15,15 CHIRURGIA VERTEBRALE MININVASIVA: NUOVI PERCORSI INFERMIERISTICI
Claudia Principi, Gianluca Maggiolini, Paolo Screpanti (Roma)
- 15,45 INTEGRAZIONE PROFESSIONALE NELLE DIAGNOSTICHE NEURORADIOLOGICHE
Carmela Ciampaglia (Cesena)
- 16,15 IL PERCORSO ASSISTENZIALE OSPEDALIERO DELLA PERSONA CON TRAUMA SPINALE LOMBARE MIELICO
Tiziana Giardina (Brescia)
- 16,45 Dibattito
- 17,15 Compilazione questionario E.C.M.
- 17,30 Conclusione lavori e chiusura del corso

Roma,
Sabato 19 Maggio 2012



08,30 Registrazione partecipanti

I PARTE

Moderatori:
Dott. **Antonello Montanaro**, T.O. **Marco Laineri Milazzo**

I Sessione TRATTAMENTO CONSERVATIVO DELLE PATOLOGIE DEL RACHIDE

09,00 TRATTAMENTO CONSERVATIVO DELLE PATOLOGIE
DELLA COLONNA VERTEBRALE NELL'ADULTO
Prof. **Umberto Tarantino**, Dott. **Riccardo Iundusi**

09,15 LE DEFORMITÀ DELLA COLONNA VERTEBRALE IN ETÀ
EVOLUTIVA
Prof. **Salvatore Gatto**, **Francesco Bruno**, **Giovanni Crisculo**,
Maria Mauro, **Mauro Nese**, **Giovanni Oliviero**

09,30 ANALISI BIOMECCANICA DEL RACHIDE E DELLE
ORTESI SPINALI PER IL TRATTAMENTO
CONSERVATIVO DELLE DEFORMITÀ DELLA COLONNA
VERTEBRALE
Ing. **Guerrino Rosellini**

09,50 LE ORTESI SPINALI APPLICATE AL TRATTAMENTO
DELLE LESIONI DEL TRATTO CERVICALE
T.O. **Emanuela Adriani**

10,00 LE ORTESI SPINALI SU MISURA APPLICATE AL
TRATTAMENTO DELLE LESIONI DEL TRATTO DORSO-
LOMBARE
T.O. **Marcello Mancini**

II Sessione TRATTAMENTO CONSERVATIVO DEL RACHIDE NELLO SPORT

10,15 INDICAZIONI NEL TRATTAMENTO CONSERVATIVO DEL
DOLORE LOMBARE NELLO SPORTIVO
Dott. **Antonello Montanaro**, Dott. **Andrea Ferretti**

10,30 TRATTAMENTO ORTESICO DEL DOLORE LOMBARE
NELLO SPORTIVO
T.O. **Marco Mancini**

10,40 DISCUSSIONE E TAVOLA ROTONDA

11,00 Coffee Break

II PARTE

Moderatori: Dott. **Gaetano Pagnotta**,
Dott. **Francesco Turturro**, T.O. **Marcello Mancini**

III Sessione TRATTAMENTO CONSERVATIVO NELLA SCOLIOSI

11,15 INDICAZIONI AL TRATTAMENTO CONSERVATIVO
DELLA SCOLIOSI
Dott. **Antonio Toro**

11,30 DIFFERENZE ED EFFETTI DELLE ORTESI SPINALI PER
IL TRATTAMENTO DELLE DEFORMITÀ SCOLIOTICHE
T.O. **Osvaldo Catanea**

11,45 IL TRATTAMENTO RIABILITATIVO DELLE SCOLIOSI CON
CORSETTO
Dott.ssa **Anna Paola Santaroni**, Dott.ssa **Silvia Gabrielli**,
Dott.ssa **Vienna Failli**

IV Sessione TRATTAMENTO CONSERVATIVO NELLA SCOLIOSI NEUROLOGICHE

12,00 UTILIZZO DELLE POMPE AL BACLOFEN IN PRESENZA
DI SCOLIOSI
Dott. **Pier Francesco Costici**

12,15 IL TRATTAMENTO CONSERVATIVO DELLE SCOLIOSI NEI
SOGGETTI AFFETTI DA P.C.I.
Dott. **Giuseppe Di Rosa**

12,30 ORTESI DI TRONCO NELLE PATOLOGIE
NEUROMUSCOLARI
T.O. **Francesco Mattogno**

V Sessione PRESCRIZIONE E PROGETTAZIONE ORTESI SPINALI

12,45 CONFRONTO TRA METODO TRADIZIONALE E SISTEMI
CAD-CAM NELLA PROGETTAZIONE E COSTRUZIONE DI
ORTESI SPINALI
T.O. **Daniele De Maldè**

13,00 L'IMPORTANZA DEL RAPPORTO TRA MEDICO
PRESCRITTORE E TECNICO ORTOPEDICO:
L'APPROPRIATEZZA DEI CORSETTI ORTOPEDICI
T.O. **Marco Laineri Milazzo**

13,15 DISCUSSIONE E TAVOLA ROTONDA
Moderatori: Maestri in Tecniche Ortopediche
Dott. **Francesco Galasso**, Dott. **Saul Ronconi**

13,45 Compilazione questionario E.C.M. e chiusura lavori

Roma, Sabato 19 Maggio 2012



08,00 Registrazione partecipanti

POSTURA E RIABILITAZIONE

Moderatori:
Giovanna D'Angelo
M. Antonia Fara

13,00
13,10 Discussione finale

13,10 Compilazione questionario E.C.M.

13,20 Chiusura lavori

08,30 Presentazione del Corso

08,40 PER UNA DEFINIZIONE DI POSTURA
Federico Zangrando, Vincenzo M. Saraceni

09,10 LA RIEDUCAZIONE POSTURALE GLOBALE NEL
TRATTAMENTO DEL LOW BACK PAIN
Diego Sgamma

09,40 LA TERAPIA MANUALE: VALUTAZIONE E
TRATTAMENTO DEGLI SQUILIBRI E DELLE ALGIE
VERTREBALI
Francesco Di Mattia, Giancarlo Fratocchi

10,10 L'APPROCCIO RIEDUCATIVO DELLA BACK SCHOOL
NELLE RACHIALGIE: UN'ESPERIENZA
Rita Vieri

10,40 REVISIONE SISTEMATICA DELLA LETTERATURA:
IL TRATTAMENTO CONSERVATIVO DELLA SCOLIOSI
IDIOPATICA
Giovanni Galeoto, Roberta Mollica

11,10
11,30 Coffee Break

11,30 L'ESERCIZIO TERAPEUTICO CONOSCITIVO NELLA
RIABILITAZIONE DEL PAZIENTE AFFETTO DA SCOLIOSI
Natale Lombardi, Francesca Di Fraia,
Paolo Tartaglione, Rosario Cuoco, Stefano Zizza

12,00 IL TRATTAMENTO RIABILITATIVO DEL DORSO CURVO
Emiliano Grossi

12,30 IL TRATTAMENTO DELLA SCOLIOSI IDIOPATICA CON IL
METODO MEZIERES. ILLUSTRAZIONE DELLA TECNICA
Andrea Fiorini, Roberta Mollica

Roma, Sabato 19 Maggio 2012



08,30	Registrazione partecipanti	12,10 13,00	Discussione
	ERGONOMIA E SINDROMI POSTURALI Moderatori: Francesco Bizzarri (L'Aquila), Anna Paola Santaroni (Roma)	13,00	Compilazione questionario E.C.M.
		13,10	Chiusura lavori
09,00	ERGONOMIA: LO STATO DELL'ARTE Giuseppe Massara (Roma)		
09,20	DIFETTI POSTURALI GIOVANILI E PATOLOGIE DELL'ADULTO Antonio Aloisi (Lecce)		
09,40	I PARADISMORFISMI IN ETÀ EVOLUTIVA Alvaro Corigliano (Firenze)		
10,00	METODOLOGIA DELL'ATTIVITÀ MOTORIA DEL RACHIDE Mario Canepa, Luigi Molfetta (Genova)		
10,20 10,35	Discussione		
10,35 10,50	Coffee Break		
10,50	DANZA E POSTURA Omar De Bartolomeo (Milano)		
11,10	ERGONOMIA BIOFUNZIONALE A SOSTEGNO DELLA PREVENZIONE E DELLO SPORT IN ETÀ EVOLUTIVA Marco Visconti (Roma)		
11,30	ALGODISFUNZIONI LOMBO-PELVICHE DI ORIGINE POSTURALE: CAUSE ED EFFETTI David Calabrò, Fabio Calabrò (Reggio Calabria)		
11,50	GESTIONE INTEGRATA FRA CORSETTI ORTOPEDICI E RIEDUCAZIONE MOTORIA Benvenuto De Ponte, Paolo De Ponte (Lecce)		





SOCIETÀ ITALIANA
DI CHIRURGIA VERTEBRALE
G.I.S.

XXXV GIS



CONGRESSO NAZIONALE
SOCIETÀ ITALIANA
DI CHIRURGIA VERTEBRALE G.I.S.

INFORMAZIONI

SEDE DEL CONGRESSO

ERGIFE PALACE HOTEL★★★★

Via Aurelia, 619 – 00165 Roma
Tel. 06 6644802 - Fax 06 6632689
info@ergifepalacehotel.com
www.ergifepalacehotel.com



COME RAGGIUNGERE LA SEDE DEL CONGRESSO

AEREO: Aeroporto Leonardo da Vinci, situato a circa 23 km dalla sede

AUTO: **Dalla barriera autostradale Roma Nord:** GRA (Grande Raccordo Anulare) direzione Cassia - Aurelia prendere uscita n. 1 Aurelia - Città del Vaticano dopo circa 3 km svoltare a destra.

Dalla barriera autostradale Roma Sud - Est: GRA (Grande Raccordo Anulare) direzione Aeroporti prendere uscita n. 1 Aurelia - Città del Vaticano dopo circa 3 km svoltare a destra.

MEZZI PUBBLICI:

Dall'Aeroporto Leonardo Da Vinci:

Treno diretto Leonardo Express (ogni 30 minuti) fino alla stazione Termini.

Dalla Stazione Termini:

Metro A direzione Battistini, scendere alla fermata Cornelia, prendere bus n. 246 (Malagrotta) per 3 fermate oppure 15' a piedi.

Dalla Stazione Tiburtina:

Autobus. 490 fino a piazza Irnerio, prendere bus n. 246 per 3 fermate oppure 15' a piedi.

TRENO: Stazione ferroviaria di Roma Termini, situata a 8 km dalla sede

Stazione ferroviaria di Roma Tiburtina, situata a 12 km dalla sede

TAXI: Radiotaxi tel. 06/8822 – 06/55511 – 06/6645



INFORMAZIONI GENERALI

QUOTE DI ISCRIZIONE AL CONGRESSO

Congresso Medici

		prima del 20/4/2012	dopo il 20/4/2012
Soci G.I.S¹	IVA inclusa	€ 230,00	€ 280,00
	esente IVA	€ 190,08	€ 231,40
Non Soci G.I.S.	IVA inclusa	€ 330,00	€ 380,00
	esente IVA	€ 272,73	€ 314,05
Specializzandi² e Junior³	IVA inclusa	€ 80,00	€ 110,00
	esente IVA	€ 66,12	€ 90,91
Staff Aziendale	IVA inclusa	€ 120,00	

QUOTE DI ISCRIZIONE AI CORSI

L'iscrizione ai Corsi non dà diritto alla partecipazione al Congresso Nazionale G.I.S.

3° Corso Congiunto A.N.I.N.-G.I.S. per Infermieri Venerdì 18 maggio 2012	IVA inclusa	€ 110,00
	esente IVA	€ 90,91
Corso per FISIOTERAPISTI Sabato 19 maggio 2012	IVA inclusa	€ 40,00
	esente IVA	€ 33,06
Corso per TECNICI ORTOPEDICI Sabato 19 maggio 2012	IVA inclusa	€ 40,00
	esente IVA	€ 33,06
Corso S.I.G.M. e Scienze Motorie Sabato 19 maggio 2012	IVA inclusa	€ 40,00
	esente IVA	€ 33,06

QUOTE DI ISCRIZIONE PROGRAMMA SOCIALE

Cena Sociale da "Flavio Al Velavevodetto" Venerdì 18 maggio 2012	IVA inclusa	€ 70,00 cad.
Tour Accompagnatori Venerdì 18 maggio 2012	IVA inclusa	€ 40,00 cad.

¹ In regola con il pagamento della quota associativa per l'anno **2011**

² Dietro presentazione di attestato di frequenza della Scuola di Specialità

³ Riservata ai partecipanti con età inferiore a 35 anni, dietro presentazione di un documento d'identità

ISCRIZIONI A CARICO DI ASL E AZIENDE OSPEDALIERE

In caso di richiesta di emissione fattura nei confronti di enti esenti IVA, quali ad esempio A.S.L. o Aziende Ospedaliere, il partecipante dovrà farne richiesta al momento dell'invio della scheda di iscrizione (barrando l'apposita casella e apponendo il timbro dell'ente) ed effettuare il pagamento contestualmente all'invio della scheda.

Qualora l'A.S.L. o A.O. non riuscisse a fornire al partecipante copia dell'avvenuto pagamento da allegare alla scheda di iscrizione, quest'ultimo dovrà anticiparne la quota. Sarà comunque emessa fattura quietanzata intestata secondo quanto riportato sulla scheda di iscrizione da parte del partecipante. Una volta emesse le fatture non potranno essere modificate.

Per il pagamento chiediamo di attenersi scrupolosamente alle quote ESENTI IVA.

La Quota di Iscrizione al Congresso comprende:

- Accesso ai lavori scientifici e all'area espositiva
- Materiale Congressuale
- Attestato di partecipazione
- Volume della Rivista European Spine Journal
- CD Abstract in italiano
- Ristorazione prevista dal programma

La Quota di Iscrizione al Corso Congiunto A.N.I.N.-G.I.S. comprende:

- Accesso ai lavori scientifici di venerdì 18 maggio e all'area espositiva
- Materiale Congressuale
- Attestato di partecipazione
- Ristorazione prevista dal programma di venerdì 18 maggio

La Quota di Iscrizione al Corso per FISIOTERAPISTI comprende:

- Accesso ai lavori scientifici di sabato 19 maggio e all'area espositiva
- Materiale Congressuale
- Attestato di partecipazione
- Ristorazione prevista dal programma di sabato 19 maggio

La Quota di Iscrizione al Corso per TECNICI ORTOPEDICI comprende:

- Accesso ai lavori scientifici di sabato 19 maggio e all'area espositiva
- Materiale Congressuale
- Attestato di partecipazione
- Ristorazione prevista dal programma di sabato 19 maggio

La Quota di Iscrizione al Corso SIGM e Scienze Motorie comprende:

- Accesso ai lavori scientifici di sabato 19 maggio e all'area espositiva
- Materiale Congressuale
- Attestato di partecipazione
- Ristorazione prevista dal programma di sabato 19 maggio

CANCELLAZIONI D'ISCRIZIONI

Gli iscritti impossibilitati a partecipare al Congresso sono tenuti a darne comunicazione scritta alla Segreteria Organizzativa. Le cancellazioni non daranno diritto ad alcun rimborso. Eventuali sostituzioni potranno pervenire per iscritto in qualsiasi momento.

BADGE

Ai congressisti regolarmente iscritti sarà consegnato un badge che dovrà essere indossato per tutta la durata del congresso. Il badge consentirà di ritirare la cartella congressuale, accedere ai lavori scientifici, registrare la presenza per crediti ECM, accedere all'area catering.

ASSICURAZIONE

La quota d'iscrizione non include nessun genere di assicurazione. E' vivamente consigliato, all'atto della prenotazione del viaggio, di munirsi di una propria assicurazione. La segreteria organizzativa non risponde per coloro che non abbiano provveduto ad assicurarsi presso il paese d'origine.

PRENOTAZIONI ALBERGHIERE e TARIFFE

Per prenotazioni contattare la Segreteria Organizzativa.

ERGIFE PALACE HOTEL ****

Sede congressuale

camera DUS/DOPPIA

€ 150,00

Le tariffe si intendono per camera, per notte e sono comprensive di prima colazione, IVA 10% e tassa di soggiorno di € 3,00 a notte.

La fattura relativa ai diritti d'agenzia e al soggiorno sarà emessa dalla Segreteria Organizzativa My Meeting.

RISTORAZIONE

"Welcome Snack" e "Open Coffee" saranno allestiti presso la mostra espositiva secondo gli orari indicati nel programma. Il Buffet Lunch in piedi sarà allestito presso la **sala "Baalbek"**. L'accesso è riservato a tutti i partecipanti muniti di "coupon" regolarmente registrati alla manifestazione.

PROGRAMMA SOCIALE

Giovedì 17 maggio 2012

CERIMONIA INAUGURALE

Ergife Palace Hotel - sede congressuale

19,30 Cerimonia Inaugurale del XXXV Congresso Nazionale della Società Italiana di Chirurgia Vertebrale G.I.S.

19,30
20,30 Aperitivo

Venerdì 18 maggio 2012

CENA SOCIALE

Ristorante da "Flavio Al Velavevodetto"

Quota di partecipazione € 70,00 (IVA inclusa) a persona.

La disponibilità dei posti è limitata, si suggerisce di prenotare con anticipo. Eventuali richieste pervenute in sede congressuale saranno evase in base alla disponibilità.

Flavio al Velavevodetto è un'osteria Romana con cucina nel cuore di Testaccio.

Il cuore più antico di Roma è il Testaccio: oggi è famoso per essere un quartiere suggestivo, prossimo all'Ostiense, ricco di ritrovi notturni realizzati in caratteristici vani nel tufo.

Quello che lo dota di grande fascino è il Monte omonimo, detto anche Monte dei cocci, alto cinquantatquattro metri sul livello del mare e interamente realizzato, nella sua tipica struttura a gradoni, con resti (cocci, appunto) di anfore e recipienti antichi, risalenti a epoca romana.

Sull'origine del Monte molto si è discusso: alcuni lo hanno inteso come un antico deposito di laterizi ed affini, altri lo hanno considerato l'accumulo del materiale che venne portato via da Roma dopo la distruzione causata dall'incendio appiccato da Nerone, altri ancora come un luogo adibito all'accumulo dei materiali funerari che andavano distrutti nella vicina necropoli dell'Ostiense.

La versione storicamente accreditata vede invece nel Monte dei cocci un deposito di anfore olearie, provenienti dall'Africa: gli studiosi divergono però sulla funzione di queste anfore, essendoci chi le considera i resti di quelle che venivano scaricate dal vicino porto sul Tevere, destinate alla vendita nei mercati, e chi invece ritiene che siano quelle inviate a Roma dalle provincie imperiali, a titolo di tributo che veniva pagato all'erario romano.

In questo ultimo senso è, ad esempio, lo storico Arturo Graaf, che nel 1882, nella sua traduzione del Libro Imperiale, dava atto del fatto che i "tributi venivano a Roma in vasi di terra invetriati con diversi colori, e questo provvidono e romani per fare di ciò perpetua memoria, perchè come el tributo era giunto a Roma gittavano et rompevano il vaso in uno luogo di che apare uno grandissimo monte..."

Fatto sta che il deposito dei cocci è stato effettuato con inusitata precisione, e che tra uno strato e l'altro le maestranze romane inserivano una buona dose



di calce viva, per impedire ai residui dell'olio contenuto nei resti delle anfore di fermentare e di emanare quindi non solo cattivo odore, ma anche e soprattutto germi potenzialmente patogeni.

La discarica venne usata fino al III secolo: poi, si iniziò a scavare ai lati della collina dei piccoli anfratti adibiti a stalle, i quali sono gli antenati delle piccole casupole che oggi, come si diceva, ospitano locali e centri di ritrovo.

La zona divenne ben presto luogo ricco di osterie, ideale per il bivacco e lo svago: nel medioevo si celebrava in zona il carnevale romano, con giochi anche violenti e brutali, soprattutto ai danni degli animali.

Dal XV secolo il carnevale non si celebrò più a Testaccio, ma nella Via Lata per volontà di Papa Paolo II: il Monte dei cocci divenne allora il luogo in cui si celebrava solennemente la via crucis di Gesù, con una processione che lo risaliva fino alla sommità, utilizzandolo come naturale raffigurazione del Golgota. Proprio per questo i romani conficcarono sulla cima della collina una croce, che è ancora lì oggi e che testimonia l'antica usanza.

PROGRAMMA SOCIALE

TOUR PER ACCOMPAGNATORI

Venerdì 18 maggio 2012

Shopping con Anna Paola: una giornata all'insegna del "Fashion"

Roma, una delle mete italiane di punta per fare acquisti e visitare boutique di charme.

Durante l'intera giornata di venerdì, gli appassionati di moda ed eleganza, avranno la possibilità di passeggiare per il centro accompagnati da una speciale "Personal Shopper": Anna Paola, che si metterà a disposizione per suggerire le location migliori e di tendenza, per avere sempre un "outfit" impeccabile in ogni occasione.

Per un perfetto connubio tra moda e cibo, dove mangiare fa tendenza... pranzo da **'OBIKA'**.

ore 9,30 Meeting Point e partenza dalla sede congressuale Ergife Palace Hotel; ore 16,00 circa rientro in hotel.

Quota di partecipazione **€ 40,00** (IVA inclusa) per persona.
Eventuali richieste pervenute dopo tale data e/o in sede congressuale saranno evase in base alla disponibilità.



TOUR PER ACCOMPAGNATORI

INFORMAZIONI SCIENTIFICHE

NORME GENERALI

La presentazione di tutti i contributi scientifici (relazioni e poster digitali) è subordinata all'iscrizione al Congresso.

PROIEZIONI

Le sale saranno provviste di Personal Computer per la presentazione dei lavori con videoproiezione. E' consentito l'uso del proprio PC/MAC previa comunicazione anticipata ai tecnici del Centro Slide. Le relazioni dovranno essere preparate con Power Point su CD, Pen Drive o DVD e consegnate almeno un'ora prima dell'inizio della presentazione al Centro Slide per verificare la compatibilità del proprio materiale tecnico.

Si ricorda di rispettare rigorosamente il tempo assegnato per ciascun intervento. Allo scadere del tempo l'audio sarà interrotto dai tecnici di sala.

RELAZIONI

I relatori avranno a disposizione **6 minuti per la presentazione.** Si raccomanda di rispettare rigorosamente i tempi assegnati pena la sospensione dell'audio. A metà e al termine di ogni Sessione i Moderatori condurranno la discussione.

POSTER DIGITALI

I poster (formato .pdf) saranno esposti su schermi "touch screen" dislocati all'interno della mostra espositiva. Per tutti i poster di cui non avremmo ricevuto il file .pdf entro la scadenza, la presentazione sullo schermo riporterà il documento di testo abstract inviato per la valutazione. Non sono ammesse sostituzioni di poster dopo l'invio alla segreteria. **Non è prevista alcuna esposizione dei poster in versione cartacea.**

PREMIAZIONI

Il Comitato Scientifico provvederà alla selezione dei seguenti premi sulla base della rilevanza scientifica del contenuto, dell'originalità dello studio e dell'efficacia della presentazione.

Premio Miglior ABSTRACT JUNIOR

Contributo presentato da Specializzandi o Giovani Specialisti (età inferiore a 35 anni) figuranti come primo Autore. Al vincitore sarà offerta la partecipazione al XXXV Congresso Nazionale G.I.S. 2012 (iscrizione, pernottamento, cena sociale e viaggio)

Premi SENIOR - "Grant" di Euro 1.000 cad.

- Migliore Relazione
- Miglior Poster digitale

Premi JUNIOR - "Grant" di Euro 1.000 cad. e la partecipazione al prossimo G.I.S. Bologna 2013 (iscrizione e pernottamento)

Contributi presentati da Specializzandi o Giovani Specialisti (età inferiore a 35 anni) figuranti come primo Autore:

- Migliore Relazione
- Miglior Poster digitale

Le premiazioni avverranno sabato 19 maggio in chiusura di Congresso.

ASSEMBLEA SOCI G.I.S.

L'Assemblea dei Soci si terrà venerdì 18 maggio dalle ore 11,45 alle ore 13,00 in Sala Plenaria.

11.45 Assemblea Ordinaria: rinnovo Consiglio Direttivo della Società Italiana di Chirurgia Vertebrale-G.I.S.

In occasione del XXXV Congresso Nazionale della Società G.I.S. sarà rinnovato il Consiglio Direttivo. Il diritto all'esercizio dell'elettorato attivo e passivo è riservato ai Soci che siano in regola con il pagamento delle quote sociali fino all'anno 2012 incluso.

12.30 Assemblea Straordinaria: approvazione nuovo statuto della Società Italiana di Chirurgia Vertebrale-G.I.S.

SEGRETERIA SOCI G.I.S.

Per informazioni sulla Società e per la verifica della propria posizione contattare la Segreteria G.I.S. - Signor Riccardo Contessi, Tel. 06 80691593 - Fax 06 80687266 - e-mail: segreteria@gis-italia.net

In sede congressuale sarà allestito un desk dedicato alla Segreteria Soci a disposizione di tutti i partecipanti per l'adeguamento delle quote sociali.

ATTESTATO DI PARTECIPAZIONE

L'attestato di Partecipazione sarà rilasciato al termine dei lavori scientifici a tutti gli iscritti che ne faranno richiesta presentando il badge nominativo alla Segreteria.

E.C.M. - Educazione Continua in Medicina



Accreditamento giornaliero

XXXV Congresso Nazionale G.I.S.

- MEDICO CHIRURGO, discipline:
 - Ortopedia e Traumatologia
 - Neurochirurgia
 - Medicina Fisica e Riabilitazione
 - Neuroradiologia
 - Radiodiagnostica
 - Neurologia

Corso Congiunto A.N.I.N.-G.I.S.

- INFERMIERE relativamente alla partecipazione al corso di venerdì 18 maggio

Corso per MEDICI e TECNICI ORTOPEDICI

- MEDICO CHIRURGO, discipline:
 - Medicina Fisica e Riabilitazione
 - Ortopedia e Traumatologia
- TECNICO ORTOPEDICO

Corso per FISIOTERAPISTI

- FISIOTERAPISTA relativamente alla partecipazione al corso di sabato 19 maggio

Corso per SIGM e SCIENZE MOTORIE

- MEDICO CHIRURGO, discipline:
 - Ortopedia e Traumatologia
 - Medicina Fisica e Riabilitazione
 - Chirurgia maxillo-facciale
 - Geriatria
 - Padiatria
- ODONTOIATRA

L'attestato conferente i crediti formativi assegnati al Congresso e ai Corsi, sarà inviato per e-mail soltanto ai partecipanti che avranno frequentato l'intero evento giornaliero (100% del monte ore) e riconsegnato le schede di valutazione e il test di apprendimento debitamente compilati. Sarà valutato positivamente solo chi avrà risposto correttamente ad almeno il 75% delle domande del questionario.

VARIAZIONI

La Segreteria Scientifica e la Segreteria Organizzativa si riservano il diritto di apportare al Programma tutte le variazioni che dovessero essere ritenute necessarie per ragioni tecniche e/o scientifiche nel rispetto del percorso formativo accreditato al Ministero della Salute.

Privacy

Informativa ai sensi del D.Lgs 30/06/2003 n° 196": I Suoi dati personali forniti nella presente occasione saranno oggetto di trattamento informatico e manuale, al fine di documentare la Sua partecipazione a Congressi, Eventi, Meeting, Manifestazioni in genere organizzati da My Meeting Srl e a trattamenti derivanti da obblighi di legge. Essi saranno comunicati a fornitori e soggetti diversi che concorrono o partecipano a vario titolo alla manifestazione, nonché alle competenti Autorità secondo le prescrizioni di Legge. Il conferimento dati, a tali fini, è obbligatorio ed essenziale per la Sua partecipazione al Congresso o Manifestazione. Titolare dei dati è My Meeting Srl – Via 1° Maggio 33/35 – 40064 Ozzano dell'Emilia (BO). A Lei competono tutti i diritti previsti dal Titolo II del D. Lgs 30/06/2003 n° 196. La firma apposta sulla "Scheda di Iscrizione" costituisce presa d'atto della presente Informativa e dei diritti di cui sopra e consente il trattamento dei dati personali e la loro comunicazione per le finalità sopra indicate.

Segui il XXXV Congresso GIS su iPhone e iPad!



ORGANIZZAZIONE
My Meeting S.r.l.
Via I Maggio 33/35
40064 Ozzano dell'Emilia (BO)
Tel. 051 796971
Fax 051 795270
info@mymeetingsrl.com
www.mymeetingsrl.com



Stand n. AZIENDA

1	SPONTECH SPINE INTELLIGENCE
2	ITOP OFFICINE ORTOPEDICHE
3	OLYMPUS BIOTECH EUROPE
4+5+6+7	MEDTRONIC
8+9+10	MEDSKO
11+25	SYNTHEX
12	M.A.S.
13	MYRMEX
14	SIAD HEALTHCARE
15	SI-BONE
16	SINTEA PLUSTEK
17	DEPUY SPINE J&J
18	UBER ROS
19A	NEUROMED
19B	SANIMEDICAL
20	C.O.A.
21	FUTURPHOTO
22	BAXTER
23	STRYKER
24	POLICARE
26+27	TECNOGAMMA
28	PERMEDICA
29	AMS GROUP
30	SPINEVISION
31	MIKAI
32	AOSPINE
33	SIMPIRICA SPINE
34	AB MEDICA
35	SPINAL SIMPLICITY
36	BIOMET
38A	DIEMME DISPOSITIVI MEDICI
39	ZIMMER
40	LANX
Tavolo A	SAWBONES EUROPE
Tavolo C	MINERVA MEDICA
Tavolo D	TIMEO EDITORE
Sala Gerasa	SCIENT'X ALPHATEC SPINE



AREA ESPOSITIVA

Si ringraziano le seguenti Aziende per il prezioso contributo



Surgeon Driven Innovation™



Elenco aggiornato al 1/5/2012

SPONSOR

ASPEN™

AN INNOVATIVE APPROACH
TO MIS FUSION



The unique Aspen™ System achieves secure fixation without pedicle screws. In addition, biomechanical cadaveric testing has demonstrated that posterior fixation and stability are comparable to the tested pedicle screw constructs. Designed by surgeons for surgeons, the Aspen device delivers simplified posterior stabilization and renewed anatomical alignment through a minimally invasive approach.

ASPEN™ FLARED 5-1



Announcing the new Aspen™ Flared 5-1 device designed to address the unique and challenging anatomy at L5-S1.

Visit www.lanx.com to learn more.